

Schäffer Lader

**CHARGEUSE TÉLESCOPIQUE:
9380T**



**La nouvelle définition
de performance**

LA CLASSE POWER TELESCOPIQUE 9380T

Schäffer Lader

EQUIPEMENT DE SERIE:

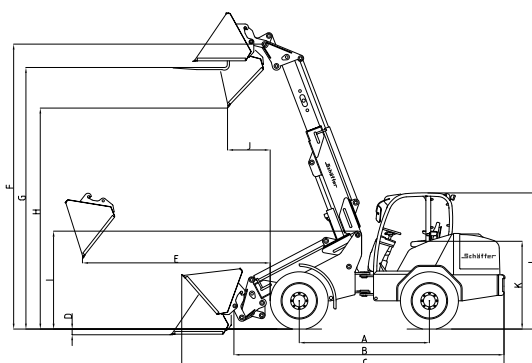
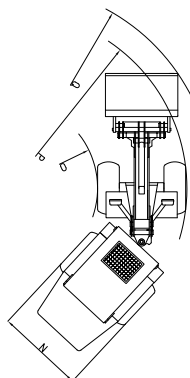
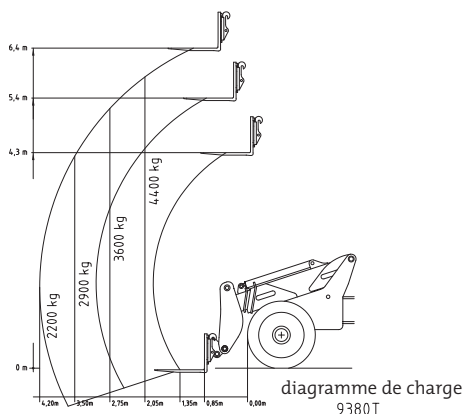
- 6 cyl. Deutz-Turbo-Intercooler refroidit à eau 132 kW/ 180 CV et 154 kW/210 CV
- pneus 650/55 R26,5
- transmission hydrostatique (inversion élect.)
- vitesse 40 km/h
- différentiel autobloquant avant arrière
- essieux avec réducteurs planétaires
- monolevier multifonctions
- refroidisseur d'huile
- essieu AR pendulaire
- verrouillage hydraulique des outils
- cyclone
- avec cinématique en Z, parallélogramme hydraulique
- éclairage de route
- siège pneumatique
- colonne de direction réglable (2 sens)
- décharge de pression des prises hydr. avant
- pompe Load Sensing
- cabine confort „SCV“ avec climatisation
- phares de travail 2 avant 1 arrière
- compte-tour
- jauge à carburant
- jauge température
- retour libre NW 16
- masse arrière
- patins ferro-form dans le télescope
- remplissage des roues au glycol
- ventilateur réversible
- suspension de flèche
- bras télescopique 2 éléments
- attache hydraulique type VP

CARACTÉRISTIQUES TECHNIQUES

	9380 T
Moteur	6-cyl. Deutz Turbo Intercooler 132 kW (180 CV) 154 kW (210 CV)
Système d'avancement	hydrostatique "automotive"
Pneus	650/55 R26,5
Freinage	hydrostatique/frein à disques multiples opérant dans un bain d'huile
Frein de stationnement	Frein à disques multiples à bain d'huile
Hydraulique de travail	débit: 190 l/min, "load sensing" pression de service: 220 bar
Direction	hydraulique
Force de levage	4.900 kg
Force de basculement, droite	4.400 kg
Transmission	Essieux planétaires Dana avec différentiels autobloquants. Essieu arrière pendulaire.
Poids à vide	15.000 kg avec cabine
Vitesse	0 – 40 km/h, 3 gammes sous charge
Équipement électrique	12 V
Quantité de remplissage	Carburant: 265 l Huile hydraulique: 220 l

DIMENSIONS

		9380 T
A	Empattement [mm]	2.935
B	Longueur totale sans outil [mm]	6.900
C	Longueur totale avec bac [mm]	7.380
D	Profondeur de travail avec bac [mm]	140
E	Portée avec bac [mm]	3.850
F	Hauteur de levage à l'axe de basculement [mm]	6.900
G	Hauteur de chargement avec fourche à palettes [mm]	6.420
H	Hauteur de déversement max. [mm]	5.350
I	Hauteur chariot avant [mm]	2.287
J	Portée [mm]	1.170
K	Hauteur du siège [mm]	2.040
L	Hauteur cabine [mm]	2.850
N	Largeur hors tout [mm]	2.400
O	Rayon de braquage intérieur [mm]	2.570
P	Rayon de braquage extérieur [mm]	5.000
Q	Rayon extérieur avec godet [mm]	5.500



Sous réserve de modifications techniques.