

**Schäffer**  
Lader

***LA CLASSE POWER***

**460 T | 470 T | 6370 T**

**6390 T | 9310 T | 9330 T**

**9380 T**



**CHARGEUSES TÉLESCOPIQUES:  
La nouvelle définition de  
la performance**

## CHARGEUSES ARTICULÉES ... ... CHARGEUSES TÉLESCOPIQUES

de 14 kW (20 CV) à 154 kW (210 CV). Depuis presque 50 ans, nous concevons des chargeuses adaptées aux besoins individuels. La satisfaction de nos clients a fait de nous ce que nous sommes aujourd'hui: L'un des fournisseurs de chargeuses les plus performants et les plus couronnés de succès. Jour après jour, nos collaborateurs conçoivent de nouvelles solutions, taillées sur mesure. Chaque chargeuse SCHÄFFER est une synthèse entre de nombreuses années d'expérience et un esprit créateur. Nos produits établissent des critères de qualité dans les domaines de fiabilité et de longévité maximales. À faibles coûts tout au long de d'utilisation. Plus de performance, de sécurité et de confort de conduite, durant de nombreuses années.

*made by SCHÄFFER*



Lorsqu'il s'agit de chargeuses articulées télescopiques, les machines SCHÄFFER font partie des meilleures. C'est avec puissance et précision, une hauteur de levage élevée et une capacité de charge importante sur tous les terrains que les chargeuses SCHÄFFER bénéficient d'un fonctionnement optimal. Ces avantages sont très appréciés dans les espaces restreints. La nouvelle série des chargeuses télescopiques a été élaborée dans le but de poursuivre l'optimisation des aspects pratiques et ergonomiques, le tout complété par un poste de conduite entièrement nouveau qui lui confère une vue panoramique de 360° inédite.

## CHARGEUSES TÉLESCOPIQUES SCHÄFFER: LA GAMME POWER, UN AVENIR PROMETTEUR

### LA CLASSE POWER

<b>460 T</b>	44 kW (60 CV)
<b>470 T</b>	51 kW (70 CV)
<b>6370 T</b>	51 kW (70 CV)
<b>6390 T</b>	63 kW (86 CV)
<b>9310 T</b>	81 kW (110 CV)
<b>9330 T</b>	96 kW (130 CV)
<b>9380 T</b>	132 kW (180 CV)
<b>9380 T</b>	154 kW (210 CV)

Les modèles 460 T et 470 T complètent le programme de chargeuses télescopiques SCHÄFFER. Le poids en ordre de marche est de 4 t. Ces chargeuses extrêmement compactes et performantes donnent une bonne image de toutes les chargeuses SCHÄFFER. La hauteur totale des machines est au maximum de 2210 mm. Avec une hauteur de levage de 4,25 m, ces chargeuses à bras télescopiques font partie des meilleures de leur classe. L'association des nouveaux moteurs Kubota et des essieux originaux SCHÄFFER, équipés de différentiels autobloquants, optimise la puissance de poussée.

## CHARGEUSES ARTICULÉES TÉLESCOPIQUES 6370 T / 6390 T : DES MACHINES COMPACTES OFFRANT UN CHAMP DE VISION PANORAMIQUE

Avec un poids de service de 5 t, les nouvelles chargeuses articulées télescopiques couvrent le segment moyen de la gamme des chargeuses télescopiques Schäffer. Ces modèles se distinguent par leur maniabilité, leur aptitude en tous terrains et leurs dimensions extrêmement compactes. Quand les grandes de la série 9300 doivent se résigner en raison de leur taille, les chargeuses SCHÄFFER série 6300 déploient tous leurs avantages, surtout en milieu fermé.

La nouvelle cabine SCV, homologuée ROPS et FOPS, impose de nouveaux critères en matière d'espace et d'ergonomie et offre la meilleure vision panoramique qui soit.

Moteur Kubota:  
Leader du marché mondial en moteurs Diesel compacts, propres, économiques et puissants.

Essieux planétaires d'origine SCHÄFFER avec différentiels autobloquants. Puissance de poussée optimale grâce à la combinaison parfaite entre essieux, transmission hydrostatique et moteur. Le nouvel essieu pendulaire arrière assure 30 % de stabilité supplémentaire.

Articulation extrêmement robuste.

# Schäffer Lader



La direction articulée surdimensionnée est inusable.  
Les angles de braquage très réduits améliorent  
encore plus la maniabilité.

## LA SÉRIE SCHÄFFER 6300 : UN APERÇU DES AVANTAGES

Bras de levage bas assurant une  
vue parfaite sur l'outil.

Éléments coulissants du bras  
télescopique sans entretien

Vérin de cavage protégé  
dans le bras télescopique.

Tablier d'accrochage rapide des outils à  
quatre points de sécurité avec  
verrouillage hydraulique.

Cinématique du bras de levage optimisée par  
CAD pour une puissance de levage et une  
portée maximum, parallélisme parfait.

Utilisation polyvalente grâce à un  
large programme d'options et  
d'équipements spéciaux.



## CHARGEUSES ARTICULÉES TÉLESCOPIQUES 9310 T / 9330 T SCHÄFFER: «BIEN PLUS QU'UNE CHARGEUSE TÉLESCOPIQUE»

Voici 5 raisons qui font de ces chargeuses  
des machines à forte plus value:

1. Grâce au bras de levage construit très bas et à la nouvelle cabine SCV le conducteur bénéficie d'une excellente vue panoramique. Il domine la situation. Ce qui lui permet de travailler plus rapidement et en toute sécurité.
2. La hauteur de levage de 5m25 est plutôt unique dans la catégorie des 6 t. SCHÄFFER vous emmène plus loin et plus haut.
3. L'essieu arrière pendulaire contribue à la stabilité exemplaire de la chargeuse. Important tant pour la sécurité que pour l'utilisation sur le terrain.
4. Le vérin de cavage, logé dans le bras du télescope est totalement protégé. Pas de coûteuse réparation à prévoir.
5. Les éléments coulissants spécifiques du bras télescopique sont fabriqués à base d'un matériau composite Ferroform garantissant une longue durée de vie grâce à leur faible usure.

Les 9310 T/9330 T font partie de nos chargeuses télescopiques les plus vendues. Certainement pour plus de 5 raisons.

# Schäffer Lader



Le nouveau moteur DEUTZ:

- une économie incroyable de 200 gr/kwh
- la fiabilité à longue durée
- un grand couple à bas régime
- silencieux



Essieux oscillants à l'arrière pour une très grande stabilité, également en position articulée.



## LA NOUVELLE CABINE SCV : ERGONOMIE PURE

La nouvelle cabine SCV (Silence/Confort/Visibilité) qui équipe les chargeuses articulées télescopiques SCHÄFFER 6300 et 9300 offre un grand confort pour les longues journées de travail. Le design extérieur très réussi dégage dynamisme et puissance. L'accessibilité de cette cabine est aisée avec ses marches très sûres et ses portes largement dimensionnées. L'équipement intérieur très complet, bien positionné, aux couleurs agréables, illustre les exigences de SCHÄFFER en matière de qualité.

Le siège conducteur offre déjà en version standard un vrai confort. En option, un siège à suspension pneumatique est disponible. Le volant est réglable en hauteur et en profondeur. Le tableau de bord et toutes les commandes sont bien visibles et disposées logiquement.

Le joystick piloté hydrauliquement qui commande toutes les fonctions se laisse manipuler avec beaucoup de précision.

La cabine intégrée bénéficie d'une excellente insonorisation (seulement 72 dB). Grâce aux surfaces vitrées généreuses, rien n'échappe à l'attention du conducteur lui permettant d'être plus productif, en toute sécurité. Les nouvelles cabines sont homologuées aux normes de sécurité ROPS/FOPS.

- chauffage puissant et ventilation à 3 vitesses
- tous les instruments sont bien visibles



Une vue parfaite vers le haut à 360°



Coffre avec coussin pour passager



Coupe batterie



Prise 12 V



Porte-bouteilles



2 phares double de travail avant  
1 phare double arrière

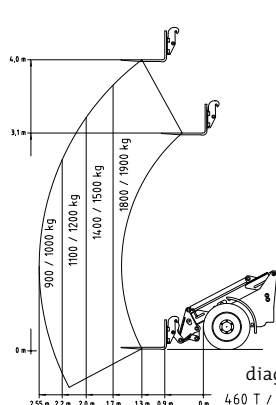


L'accoudeur, ainsi que le joystick forment une seule unité avec le siège et suivent les mouvements de celui-ci, ce qui permet au conducteur de garder la forme pendant toute la journée.

# CARACTÉRISTIQUES TECHNIQUES

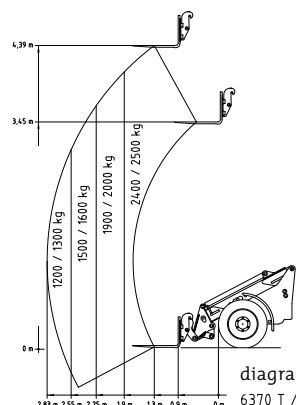
	460 T /470 T	6370 T	6390 T	9310 T	9330 T	9380 T
<b>Moteur</b>	4 Cyl. Kubota Turbo 44 kW (60 CV)    4 Cyl. Kubota 51 kW (70 CV)	4 Cyl. Kubota 51 kW (70 CV)	4 Cyl. Kubota Turbo 63 kW (86 CV)	4 Cyl. Deutz Turbo 81 kW (110 CV)	4 Cyl. Deutz Turbo intercooler 96 kW (130 CV)	4 Cyl. Deutz Turbo intercooler 132 kW (180 CV)
<b>Système d'avancement</b>	hydrostatique autotractée	hydrostatique autotractée	hydrostatique autotractée	hydrostatique autotractée	hydrostatique autotractée	hydrostatique autotractée
<b>Pneus</b>	15.0/55 - 17 AS Option I 425/55 R17	15.0/55 - 17 AS Option I 425/55 R17 Option II 500/45-20	425/55 R17 Option I 500/45-20 Option II 155/55 R18	405/70-20 Option I 365/70-R18 Option II 550/45-22.5	600/40-22.5	650/55-26.5
<b>Freinage</b>	Hydrostatique/ Frein à disques multiples opérant dans un bain d'huile	Hydrostatique/ Frein à disques multiples opérant dans un bain d'huile	Hydrostatique/ Frein à disques multiples opérant dans un bain d'huile	Hydrostatique/ Frein à disques multiples opérant dans un bain d'huile	Hydrostatique/ Frein à disques multiples opérant dans un bain d'huile	Hydrostatique/ Frein à disques multiples opérant dans un bain d'huile
<b>Frein de stationnement</b>	Frein à disques multiples à bain d'huile	Frein à disques multiples à bain d'huile	Frein à disques multiples à bain d'huile	Frein à disques multiples à bain d'huile	Frein à disques multiples à bain d'huile	Frein à disques multiples à bain d'huile
<b>Hydraulique de travail Débit/pression</b>	débit: 70 l/min Pression de service: 220 bar	débit: 70 l/min Pression de service: 220 bar	débit: 70 l/min Pression de service: 220 bar	débit: 80 l/min Pression de service: 220 bar	débit: 85 l/min Pression de service: 220 bar	débit: 190 l/min Pression de service: 220 bar
<b>Direction</b>	hydraulique	hydraulique	hydraulique	hydraulique	hydraulique	hydraulique
<b>Force de levage</b>	1.950 kg	2.800 kg	2.800 kg	3.800 kg	4.200 kg	4.900 kg
<b>Force de basculement, droite</b>	1.800 kg* / 1.900 kg*	2.400 kg*	2.500 kg*	3.000 kg*	3.400 kg*	4.400 kg*
<b>Transmission</b>	essieux d'origine Schäffer, 6 trous, essieux planétaires et oscillants à l'arrière	essieux d'origine Schäffer, 6 trous, essieux planétaires et oscillants à l'arrière	essieux d'origine Schäffer, 6 trous, essieux planétaires et oscillants à l'arrière	ZF-essieux, 8 trous essieux planétaires et oscillants à l'arrière	ZF-essieux, 8 trous essieux planétaires et oscillants à l'arrière	DANA-essieux, 10 trous, essieux planétaires et oscillants à l'arrière
<b>Poids à vide</b>	Avec toit de sécurité: 3.950 kg Avec cabine: 4.150 kg	Avec toit de sécurité: 4.670 kg Avec cabine: 4.820 kg	Avec toit de sécurité: 4.750 kg Avec cabine: 4.900 kg	Avec cabine: 6.000 kg	Avec cabine: 6.600 kg	Avec cabine: 15.000 kg
<b>Vitesse</b>	0-20 km/h à deux vitesses, enclenchables en charge En option : 0-30 km/h	0-20 km/h à deux vitesses, enclenchables en charge En option : 0-30 km/h	0-20 km/h à deux vitesses, enclenchables en charge En option : 0-30 km/h	0-20 km/h à deux vitesses, enclenchables en charge En option : 0-35 km/h à 4 rapport	0-20 km/h à deux vitesses, enclenchables en charge En option : 0-35 km/h à 4 rapport	0-40 km/h à 3 vitesses, enclenchables en charge
<b>Équipement électrique</b>	12 V	12 V	12 V	12 V	12 V	12 V
<b>Quantité de remplissage</b>	Carburant: 60 l Huile hydraulique: 60 l	Carburant: 65 l Huile hydraulique: 60 l	Carburant: 75 l Huile hydraulique: 70 l	Carburant: 95 l Huile hydraulique: 85 l	Carburant: 105 l Huile hydraulique: 95 l	Carburant: 265 l Huile hydraulique: 220 l

\*Voir diagramme



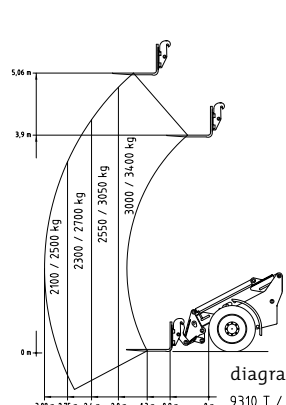
diagramme

460 T / 470 T



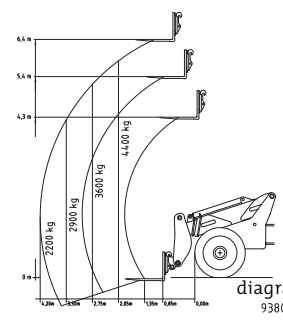
diagramme

6370 T / 6390 T



diagramme

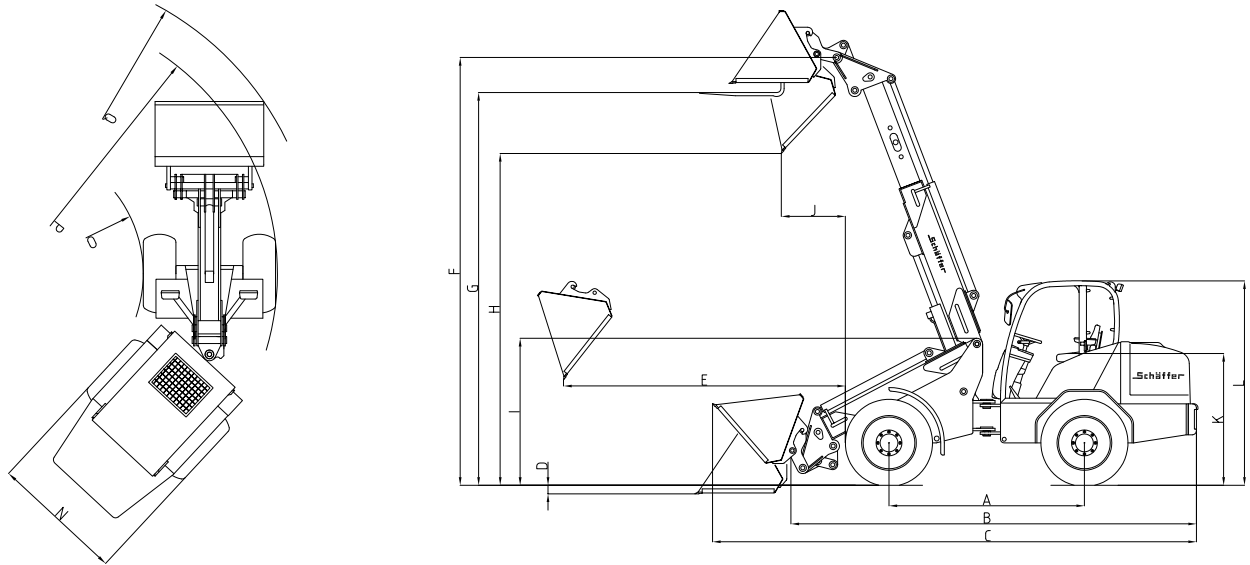
9310 T / 9330 T



diagramme

9380 T

## DIMENSIONS



		460 T/470 T	6370 T	6390 T	9310 T	9330 T	9380 T
<b>A</b>	Empattement [mm]	1.720	2.240	2.240	2.480	2.480	2.935
<b>B</b>	Longueur totale sans outil [mm]	4.190	4.950	4.950	5.250	5.250	6.900
<b>C</b>	Longueur totale avec godet [mm]	4.990	5.580	5.580	6.040	6.040	7.380
<b>D</b>	Profondeur de travail avec godet [mm]	180	150	150	190	190	140
<b>E</b>	Portée max. [mm]	1.640	2.300	2.300	2.900	2.900	3.850
<b>F</b>	Hauteur de levage à l'axe de basculement [mm]	4.250	4.660/5.100*	4.660/5.100*	5.100	5.100	6.900
<b>G</b>	Hauteur de chargement avec fourche à palettes [mm]	4.020	4.390	4.390	5.060	5.060	6.420
<b>H</b>	Hauteur de levage en dessous le bac [mm]	3.340	3.530	3.530	4.190	4.190	5.350
<b>I</b>	Hauteur chariot AV [mm]	1.580	1.660	1.660	1.780	1.780	2.287
<b>J</b>	Portée [mm]	1.160	970	970	730	730	1.170
<b>K</b>	Hauteur du siège [mm]	1.290	1.340	1.340	1.510	1.510	2.040
<b>L</b>	Hauteur avec toit de protection ou cabine [mm]	2.210	2.320	2.320	2.500	2.500	2.850
<b>N</b>	Largeur hors tout [mm]	1.370 - 1.600	1.570 - 1.800	1.570 - 1.800	1.800 - 2.080	2.110	2.400
<b>O</b>	Rayon de braquage intérieur [mm]	1.410	1.750	1.750	2.050	1.990	2.570
<b>P</b>	Rayon de braquage extérieur [mm]	3.310	3.925	3.925	3.900	4.100	5.000
<b>Q</b>	Rayon extérieur avec godet [mm]	3.820	4.530	4.530	3.650	3.650	5.500

\* avec grande hauteur de levage





La façon dont SCHÄFFER conçoit, fabrique et entretient ses chargeuses est unique au monde. Notre différence repose sur une expérience de plus de 50 ans. Nous pensons tout d'abord à l'homme car nous voulons lui créer un environnement de travail plus sûr, plus confortable et plus rentable. À cet effet, nous misons sur notre site d'Erwitte en Allemagne sur des technologies de développement et de fabrication les plus modernes. Mais finalement, ce sont nos collaborateurs qui ne cessent de mettre au point de nouvelles solutions en étroite collaboration avec les utilisateurs. Une entreprise de tradition associée à un esprit novateur, tels sont les piliers de notre compétence et la base de notre succès dans le monde entier.

Le nom SCHÄFFER est, pour les chargeuses, non seulement synonyme de qualité unique au monde mais également gage d'un service optimal que nous offrons non seulement en Allemagne mais également en Europe et à travers le monde entier.

L'achat d'une chargeuse SCHÄFFER, c'est la naissance d'une coopération à long terme. Ce n'est qu'avec des pièces de rechange originales que votre machine restera à 100% au fil des années une véritable SCHÄFFER et ainsi vous garantira la sécurité d'exploitation dont vous avez besoin et que vous escomptez à juste titre. Nous vous proposons, ainsi qu'à nos partenaires de maintenance, un service de livraison 24 heures sur 24, 7 jours sur 7 et 365 jours par an. Voilà ce que signifie aussi...

*made by SCHÄFFER*

SCHÄFFER vous propose une gamme d'environ 40 modèles différents dont chacun peut être adapté de manière optimale à vos propres besoins. Les possibilités d'utilisation sont variées, que ce soit dans l'agriculture, le bâtiment, l'horticulture, l'industrie, l'artisanat, l'élevage des chevaux ou l'entreposage. Opter pour SCHÄFFER, c'est toujours opter pour le premier choix.



# Schaeffer Lader

Importateur exclusif:

SCHÄFFER MASCHINENFABRIK GMBH  
Postfach 10 67 | D-59597 Erwitte  
Tél. +49 02943 9709-0  
Fax +49 02943 9709-50  
info@schaeffler-lader.de  
www.schaeffler-lader.de