

Actions

Tapis

jusqu'à -14%
(selon le type et la quantité)

Profitez de notre sélection des meilleurs produits et équipements pour l'élevage.

Bénéficiez des meilleures conditions d'achat

Paiement

- -2% pour paiement à la commande ou
- **NET** à 10 jours après réception de la facture

+

Rabais de quantité

- 2%	500.--	999.--
- 3%	1000.--	1499.--
- 4%	1500.--	2499.--
- 5%	2500.--	3499.--
- 6%	3500.--	-----

ou

Actions

Non cumulable avec rabais de quantité

+

Rabais spécial

- 1% pour toutes commandes passée par fax, internet ou avec un des bulletins de commande

=

Votre rabais

**L'élevage est notre passion,
vous servir, notre mission**

Sauf indication contraire, nos prix sont indiqués sans TVA.

En raison de la forte hausse du coût des matières premières, certains de nos prix et conditions pourront être modifiés sans autre avis.

RAINU'DIAMANT

Solution antidérapante sur sol glissant



Caractéristiques et avantages

Le rainurage de la dalle béton est assuré par des disques diamant tournant à 2500 tours/min.

La découpe est réalisée en surface sur une profondeur de 4-5 mm et une largeur de 12 mm. L'espace entre 2 rainures est de 27 mm.

Le rainurage est personnalisé en fonction de votre bâtiment pour permettre une accroche optimale et un bon raclage au sol.

Précision

Les rainures, parfaitement découpées, garantissent une très bonne accroche des animaux sur le sol et un excellent confort de marche.

Flexibilité

La technique est particulièrement adaptée sur les bétons récents.

Propreté

Le Rainu'Diamant est recommandé pour les bâtiments en système «lisier», avec racleurs conventionnels ou robots aspirateurs.

Longévité

Le rainurage garde une efficacité optimale pendant plus de 10 ans.

Votre béton devient glissant ? Faites-le rainurer avant l'accident.

Un sol sécurisé, c'est l'assurance de conserver votre capital génétique, une meilleure détection des chaleurs et des déplacements plus sereins des animaux dans le bâtiment.



MACHINES automotrices



- Machine Rainu'Diamant
- Longueur: +/- 3,65 m
- Hauteur: +/- 2,10 m
- Largeur: +/- 1,35 m
- Poids: +/- 3,5 tonnes



- Petite machine Rainu'Diamant
- Longueur: +/- 1,75 m
- Hauteur: +/- 1,10 m
- Largeur: +/- 0,85 m
- Poids: +/- 0,8 tonne

RAINURAGE BETON Solution antidérapante sur sol glissant



pour bétons
anciens



Caractéristiques et avantages

Le rainurage est effectué par percussion. Des molettes avec pointes carbure sont montées sur des rotors tournant à très haute vitesse.

Les rainures font de 10 à 13 mm de profondeur et 18 mm de largeur. Elles sont espacées de 60 mm.

Le rainurage est personnalisé en fonction de votre bâtiment pour permettre une accroche optimale et un bon raclage du sol. bon raclage au sol.

Efficacité

Les rainures garantissent une très bonne accroche des animaux sur le sol. La technique est particulièrement adaptée sur les sols non rainurés ou déjà scarifiés.

Longévité

Le rainurage garde une efficacité optimale pendant plus de 10 ans.

Rentabilité

Une solution économique et rentable. Le retour sur investissement est effectué au bout de la 1ère année.

Propreté

Le rainurage est recommandé sur les bétons régulièrement raclés.

Votre béton devient glissant ? Faites-le rainurer avant l'accident.

Un sol sécurisé, c'est l'assurance de conserver votre capital génétique, une meilleure détection des chaleurs et des déplacements plus sereins des animaux dans le bâtiment.



MACHINES automotrices



- Rainureuse à béton
- Longueur: +/- 2,60 m
- Hauteur: +/- 2,30 m
- Largeur: +/- 1,80 m
- Poids: +/- 4 tonnes
- + petite machine électrique

RAINURAGE CAILLEBOTIS

Solution antidérapante sur sol glissant



Caractéristiques et avantages

Le rainurage est assuré par des disques diamant tournant à 2500 tours/min.

La découpe est réalisée en surface sur une profondeur de 4-5 mm et une largeur de 12 mm. L'espace entre 2 rainures est de 27 mm.

Le poids de la machine est réparti sur 6 points d'appuis.

Une machine plus compacte et légère est disponible pour les caillebotis non porteurs.

Efficacité

Les rainures, parfaitement découpées, garantissent une très bonne accroche des animaux au sol.

Sécurité

Grâce à la découpe superficielle du sol par disques diamant, la structure des caillebotis est préservée (pas de vibration ni de découpe de la structure en acier).

Economique

La solution est économique et rentable. Le retour sur investissement est effectué au bout de la 1ère année.

Longévité

Le rainurage garde une efficacité optimale pendant plus de 10 ans.

Vos caillebotis deviennent glissants ? Faites-les rainurer avant l'accident.

Un sol sécurisé, c'est l'assurance de conserver votre capital génétique, une meilleure détection des chaleurs et des déplacements plus sereins des animaux dans le bâtiment.



MACHINES automotrices



- Rainureuse à caillebotis
- Longueur: +/- 3,65 m
- Hauteur: +/- 2,10 m
- Largeur: +/- 1,35 m
- Poids: +/- 3,5 tonnes



- Petite rainureuse à caillebotis
- Longueur: +/- 1,75 m
- Hauteur: +/- 1,10 m
- Largeur: +/- 0,85 m
- Poids: +/- 0,8 tonne

SCARIFICATION BETON Solution antidérapante sur sol glissant



Caractéristiques et avantages

Des molettes carbure viennent percuter superficiellement le sol (3 à 5 mm d'épaisseur) pour décaper la partie glissante de la dalle.

Le rotor tourne à 1700 tours/min dans le sens de marche de la machine.

Le béton éclate en surface, laissant apparaître de petites stries alignées rendant le béton plus rugueux pour une excellente accroche.

Effacité

La scarification garantit une excellente accroche des animaux sur le sol. La technique est particulièrement adaptée sur les sols déjà rainurés et/ou très glacés.

Longévité

La scarification est efficace pour une durée évaluée entre 5 et 10 ans.

Rentabilité

Solution économique et rentable. Le retour sur investissement est effectué au bout de la 1ère année.

Nivellement

Dans le cas de bétons rainurés, cette technique permet de niveler le sol en effaçant les anciennes rainures.

Votre béton devient glissant ? Faites-le scarifier avant l'accident.

Un sol sécurisé, c'est l'assurance de conserver votre capital génétique, une meilleure détection des chaleurs et des déplacements plus sereins des animaux dans le bâtiment.



MACHINES automotrices

- Longueur: +/- 2,60 m
- Hauteur: +/- 2,30 m
- Largeur: +/- 1,80 m
- Poids: +/- 4 tonnes

+ petite machine électrique

RAINU'RAIL Aménagements de bâtiments



Caractéristiques et avantages

Procédé unique offrant une découpe précise et rectiligne en un seul passage.

Une prédécoupe est réalisée avec des disques diamant définissant la largeur et la profondeur de la rainure. Des pics en carbure viennent ensuite évacuer la partie de béton prédécoupée.

Un système de guidage permet d'obtenir une rainure parfaitement droite et alignée dans les couloirs.

Précision

Découpe sur-mesure aux cotes demandées pour un fonctionnement optimal du racleur.

Gain de temps

Économie de temps et d'un travail fastidieux pour l'éleveur. Un chantier est effectué généralement entre les 2 traites de la journée.

Facilité

La mise en place du racleur automatique se fait directement après nettoyage et évacuation des gravats.

Simplicité

Coulage des dalles plus facile. Pas besoin d'effectuer de réservation.

Vous devez installer un racleur? Nous réalisons votre rainure!

La qualité de la rainure de guidage est essentielle pour le fonctionnement et la longévité de votre racleur. Une rainure bien faite c'est moins de coût de maintenance et un système de raclage qui dure plus longtemps.



MACHINES automotrices

- Rainu'Rail
- Longueur: +/- 2,5 m
- Hauteur: +/- 2,3 m
- Largeur: +/- 1,6 m
- Poids: +/- 3 tonnes



- ★ Confort inégalé
- ★ Sol caoutchouc devant le cornadis
- ★ Meilleure adhérence que le sol béton
- ★ Prolonge la durée de vie des caillebotis



Pour aires d'exercice, places d'affouragement, couloirs.
S'adapte sur nouveaux caillebotis ou déjà existants.
Convient pour toutes catégories de bovins.

profiKURA S et KURA S

DIMENSIONS

EPAISSEUR	LARGEUR
24 mm	sur mesure
	LONGUEUR
	sur mesure

19 mm 24 mm

CONDITIONS PREALABLES DU SOL

- **largeur fentes:** à partir de 30 mm
(sur demande spéciale techniquement possible à partir de 24 mm)
- **largeur linteaux:** à partir de 80 mm.



KURA S



surface Grip



profil en crampons coniques

EPAISSEUR
24 mm
PARTIE SUPERIEURE
Grip
19,5 kg/m²

Le «talent polyvalent éprouvé»:

> souplesse respectueuse de l'animal et adhérence contrôlée.

UTILISATION

Pour chaque géométrie de caillebotis
> caillebotis en allée de circulation
> bétail jeune logé en boxes.

Fixation:

piston caoutchouc renforcé.



RECOUVREMENT

avec des zones d'abrasion pediKURA (20%) en option pour une usure contrôlée de l'onglon (grâce au pourcentage équilibré d'abrasif dans la surface).

profiKURA S

EPAISSEUR
24 mm

PARTIE SUPERIEURE
optiGrip

SPECIALITE



22,4 kg/m²



surface optiGrip



profil en crampons coniques

Surface optiGrip avec l'abrasif de corindon

> offre une adhérence accrue

> favorise la forme de l'onglon parfaite par l'usure de l'onglon optimisée.

UTILISATION

Pour chaque géométrie de caillebotis

> caillebotis en allée de circulation

particulièrement indiqué pour les cas où des excréments séchants peuvent produire un film glissant.

Fixation:

piston caoutchouc renforcé.



RECOUVREMENT

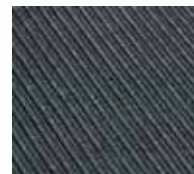
Pour profiter au mieux du produit, nous vous recommandons d'équiper toutes les aires d'exercice de l'étable (pourcentage équilibré d'abrasif dans la surface).

LOSPA swiss

Pour bovins à l'engraissement, Pour jeunes bovins aux adultes de plus de 400 kg ou pour stabulation sans paille



surface Grip renforcée



profil à rainures résistant

EPAISSEUR
20 mm

PARTIE SUPERIEURE
surfac Grip renforcée

SPECIALITE



21,9kg/m²

Fixation:

piston caoutchouc renforcé



DIMENSIONS

EPAISSEUR | LARGEUR
20 mm | sur mesure

20 mm



CONDITIONS PREALABLES DU SOL

Pour chaque géométrie de caillebotis.

> **largeur fentes:** à partir de 30 mm

> **largeur linteaux:** jusqu'à 140 mm en cas de linteaux plus larges, nous vous recommandons **LOSPA SB**.

Permettant le passage d'engins motorisés, l'évacuation du fumier par racleur et l'utilisation de robots racleurs de caillebotis.

MONTAGE SIMPLE ET SÛR



- > les tapis individuels sont très faciles à manipuler
- > les tapis sont fixés dans les fentes avec des éléments de fixation spéciaux
- > **Système de fixation KRAIBURG:** piston caoutchouc breveté contre le glissement latéral - à fleur de peau.



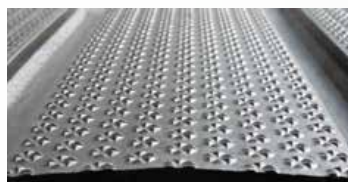
En particulier pour les types de tapis pour des charges élevées: piston caoutchouc optimisé avec bord périphérique.



Type KURA S, partie inférieure à profil à crampons, prix au m ² , fixations incluses	EK4001	CHF 98.00	Ne sont pas compris dans les prix des articles ci-dessus, l'étude et la prise de mesures par un spécialiste. Prix départ fournisseur, demandez une offre.
Type profi KURA S, partie inférieure à profil à crampons, prix au m ² , fixations incluses	EK4003	CHF 147.00	
Type LOSPA swiss, partie inférieure à profil rainuré, prix au m ² , fixations incluses	EK5010	CHF 125.00	
Transport	EK TRT	s/demande	

profiDRAIN

pour des aires d'exercice plus sèches



surface optiGrip, bombée avec pente



profil en crampons coniques

ÉPAISSEUR

30 mm

PARTIE SUPÉRIEURE

optiGrip, bombée

SPÉCIALITÉ



Surface bombée avec une pente d'env. 6 % vers le canal

- > évacue les liquides de manière rapide et fiable
- > produit des onglons secs et favorise ainsi la santé des onglons
- > réduit les émissions d'ammoniac par l'évacuation rapide de l'urine (séparation rapide des fèces et de l'urine)

Surface optiGrip avec l'abrasif de corindon

- offre une adhérence accrue
- favorise la forme de l'onglon parfaite par l'usure de l'onglon optimisée

- Surface de contact d'une souplesse ménageant les onglons procure un confort de déplacement agréable
- Canaux longitudinaux retiennent les liquides jusqu'au nettoyage suivant
- Montage simple : tapis individuels maniables avec des fixations éprouvées
- Convient aux bâtiments neufs et aux rénovations

Tout d'un coup

- ✓ souplesse respectueuse de l'animal
- ✓ adhérence optimisée
- ✓ onglons secs
- ✓ moins d'émissions

Évacuation du fumier par racleur :

La lèvre de raclage doit être adaptée aux canaux dans le revêtement caoutchouc.

Nous coopérons avec des fabricants de racleurs renommés qui proposent déjà des solutions. Pour adapter le contour exact, nous vous assistons avec plaisir avec notre expérience de longues années.

Fréquence de raclage recommandée pour une réduction optimale des émissions :

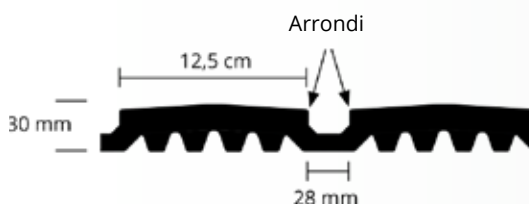
au moins toutes les 2 heures

Important :

- ! contrôler le racleur au moins une fois par an et arrondir les arêtes vives !

DIMENSIONS

EPAISSEUR	LARGEUR	LONGUEUR
30 mm	96 / 196 cm tous les 2 cm (>196 cm sur demande)	125 cm



Système de fixation

- > stable et sûr
- > arrondi et enfoncé

Type profiDRAIN, partie supérieure optiGrip, bombée, partie inférieure à crampons coniques, prix au m2, fixations incluses.	EK4020	CHF 109.00
Transport	EK TRT	s/demande

Prix départ fournisseur, demandez une offre.

Sol

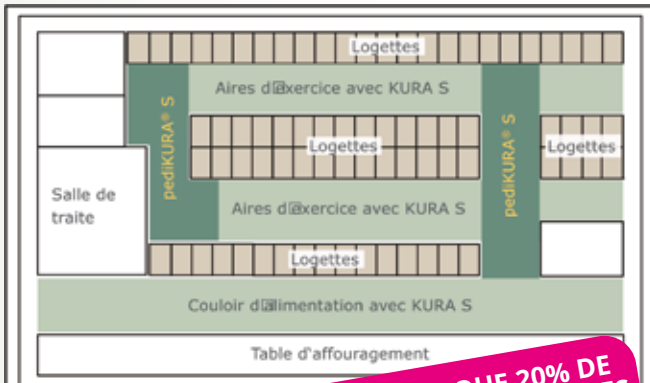
PEDIKURA

Revêtement ménageant les ongles et antidérapant avec surface abrasive pour aires d'exercice, en combinaison avec les revêtements KURA P souples. Placer PEDIKURA sur les zones bien fréquentées comme les couloirs de transition et l'entrée de la salle de traite.

- favorise l'équilibre naturel entre la production et l'usure de cornes
- contribue à la forme correcte de l'onglon
- système modulaire pouvant être combiné avec les tapis KURA
- souplesse idéale et adhérence dans l'ensemble de l'étable
- montage ultérieur possible, sans problème
- création de zones d'abrasion afin de régler l'usure des onglons
- compatible, en principe, avec tous les types de racleurs
- compatible avec le passage d'engins motorisés

**SOUPLE
ANTI-DÉRAPANT
ABRASIF**

Utilisation optimale avec tapis KURA S et KURA P



PEDIKURA NE DOIT COUVRIR QUE 20% DE LA SURFACE TOTALE DES AIRES D'EXERCICES AVEC TAPIS

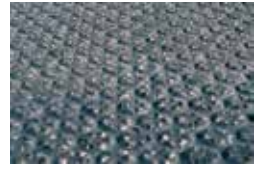
Kit de fixation



EK8151001



partie inférieure



partie supérieure

Type Pédi KURA form, ép. 24 mm, pour aire de circulation, prix au m2 avec visserie, 26 kg/m2, visserie incluse

EK4012 **CHF 124.00**

Transport

EK TRT **s/semaine**

Prix départ fournisseur, demandez une offre.



PEDIKURA



PEDIKURA

KURA P



PEDIKURA

KURA P

profiKURA P et KURA P (puzzle)

Le tapis pour aire de circulation associe les tapis en caoutchouc conventionnels avec une nouvelle surface antidérapante. La vache se déplace aisément et spontanément avec une grande stabilité.

Le tapis réduit le risque de blessures et rend l'animal plus actif. Le système de fixation Puzzle offre un passage sans jointure, et convient aux racleurs avec ou sans rail.

- ✓ disponibles pour des allées de circulation de toute largeur, tous les 2 cm
- ✓ conviennent en principe pour tous les modèles de racleur
- ✓ permettent le passage d'engins motorisés



Bourrelets d'étanchéité

> limitent l'entrée des salissures sous le tapis

Zone puzzle renforcée

> la zone puzzle parallèle aux volets de raclage est particulièrement renforcée afin d'assurer le glissement du racleur

Evacuation du fumier par racleur:

En général, nous vous recommandons d'utiliser des **racleurs spécialement adaptés aux sols caoutchouc**. En cas de modifications, il est nécessaire d'adapter le racleur selon les **prescriptions racleur KRAIBURG** après l'accord du fabricant.

Important:

Contrôler le racleur au moins une fois par an et arrondir les arêtes vives!

DIMENSIONS

EPAISSEUR

24 mm

LARGEUR

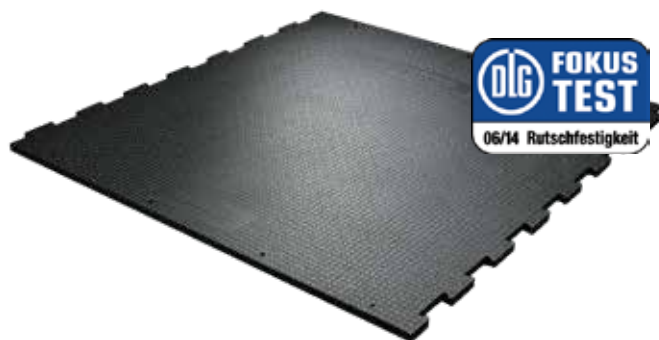
96 - 500 cm
tous les 2 cm
(le cas échéant, plusieurs tapis)

LONGUEUR

125 cm
(par multiple de 125 cm)



profiKURA P



- > Surface optiGrip avec l'abrasif de corindon
- > offre une adhérence accrue
- > favorise la forme de l'onglon parfaite par l'usure de l'onglon optimisée.



surface optiGrip



profil en crampons coniques

EPAISSEUR
24 mm

PARTIE SUPERIEURE
optiGrip

SPECIALITE



25 kg/m²



Sur pente transversale
avec canal
retenant l'urine
pente 3%



UTILISATION

Allées de circulation à surfaces planes consolidées avec évacuation du fumier par racleur ou mobile.

Particulièrement indiqué pour les cas où des excréments séchants peuvent produire un film glissant.

Pente
max. 6%

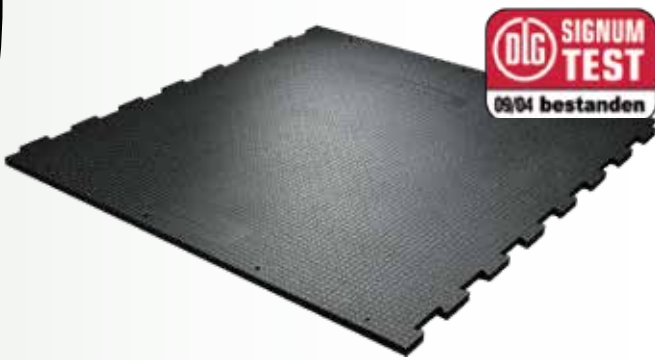
RECOUVREMENT

Pour profiter au mieux du produit, nous vous recommandons d'équiper toutes les aires d'exercice de l'étable (**pourcentage équilibré d'abrasif** dans la surface).

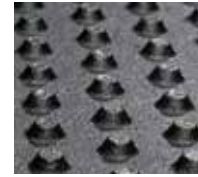
COUVERTURE POUR AIRES RÂCLÉES ET COULOIR DE CIRCULATION

Sol

KURA P



surface Grip



profil en crampons coniques

EPAISSEUR
24 mm

PARTIE SUPERIEURE
Grip



24,5 kg/m²

Le «talent polyvalent éprouvé»:

> souplesse respectueuse de l'animal et adhérence contrôlée

UTILISATION

Allées de circulation à surfaces planes consolidées avec évacuation du fumier par racleur ou mobile.

Pente
max. 6%

RECOUVREMENT

avec des zones d'abrasion pediKURA (20%) en option pour une **usure contrôlée de l'onglon** (grâce au **pourcentage équilibré d'abrasif** dans la surface).



sur mesure:

Type profilKURA P, sur mesure, partie supérieure abrasive, prix au m ² , visserie incluse	EK4007	CHF 87.00
Type Kura P, sur mesure, prix au m ² , visserie incluse	EK4006	CHF 67.00
Transport	EK TRT	s/demande

Prix départ fournisseur, demandez une offre

par plaque:

Type Kura P, puzzle 4 faces 119 x 85 cm, visserie incluse	EG496600	s/demande
---	----------	-----------

Kit de fixation

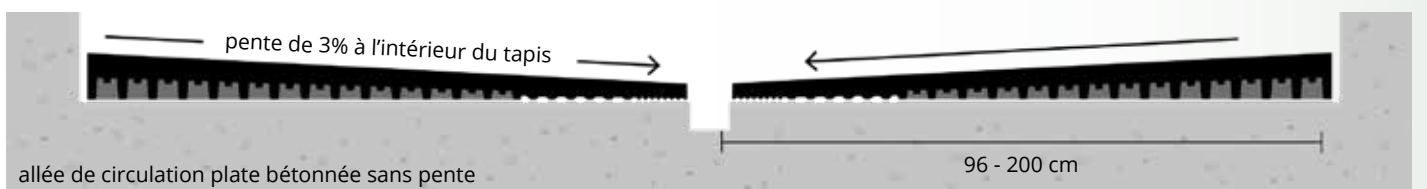


EK8151001

Pente dans l'allée de circulation -
par un simple tapis caoutchouc

- ✓ souplesse respectueuse de l'animal
- ✓ adhérence optimisée
- ✓ onglons secs
- ✓ moins d'émissions

Pas besoin de bétonnage complexe d'une pente !



profikURA 3 D



EPAISSEUR
15 - 75 mm

PARTIE SUPERIEURE
optiGrip avec pente

SPECIALITE



Pente de 3% ver le centre de l'allée de circulation

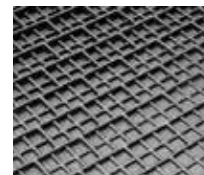
- > évacue les liquides de manière rapide et fiable
- > produit des onglons secs et favorise ainsi la santé des onglons
- > réduit les émissions d'ammoniac par l'évacuation rapide de l'urine.

Surface optiGrip avec l'abrasif de corindon

- > offre une adhérence accrue, même sur des films glissants séchants
- > favorise la forme de l'onglon parfaite par l'usure de l'onglon optimisée
- > nettoyage plus facile par rapport aux surfaces fortement profilées / rainures.



surface optiGrip



profil à chambre à air



Partie inférieure avec des **chambres à air** offre une **souplesse uniforme** et un **confort de déplacement respectueux de l'animal**.

Idéal pour l'équipement ultérieur et pour **les bâtiments neufs - pas besoin de bétonnage complexe d'une pente**.

Pour les allées de circulation de largeurs jusqu'à 4 m.

Convient en principe **pour tous les modèles de racleur** et **permet le passage d'engins motorisés**.

Évacuation du fumier par racleur :

La plupart des modèles de racleur s'adaptent automatiquement à la pente vers le centre de l'allée de circulation ou peuvent être réglés dans l'inclinaison - si nécessaire, demandez au fabricant du racleur. En général, nous vous recommandons d'utiliser des **racleurs spécialement adaptés aux sols caoutchouc**. En cas de modifications, il est nécessaire d'adapter le racleur selon les **prescriptions racleur KRAIBURG après l'accord du fabricant**.

Important:

! Contrôler le racleur au moins une fois par an et arrondir les arêtes vives!

DIMENSIONS

EPAISSEUR

15 - 75 mm

LARGEUR

96 - 200 cm
tous les 2 cm

LONGUEUR

125 cm
(par multiple de 125
cm)



MONTA



FORTES PENTES

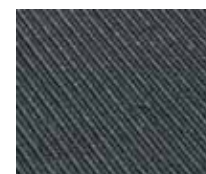
EPAISSEUR
24 MM

PARTIE SUPERIEURE
profil à nervures

SPECIALITE



21,6 kg/m²



profil à rainures
résistant

Profil à nervures en forme de V

> soutient l'onglon

> favorise l'écoulement des liquides

DIMENSIONS

EPAISSEUR

24 mm

LARGEUR

65/130 cm

LONGUEUR

200 cm

UTILISATION

fortes pentes

pent

plus de 6%

testé sur le terrain sur des pentes jusqu'à 15%

par plaque

16 mm 24 mm

Type MONTA, largeur 65 cm, longueur 200 cm, visserie incluse. Prix par m ²	EK5021	CHF 78.00
Type MONTA, largeur 130 cm, longueur 200 cm, visserie incluse. Prix par m ²	EK5020	CHF 71.00
Transport	EK TRT	s/demande

Prix départ fournisseur, demandez une offre

fax 032 465 70 71

TYPE N 20, N25 & N 33



Système permettant de faire une économie de paille et de temps. Les tapis de sol améliorent le confort, la santé, l'hygiène et favorisent le calme du troupeau. Les vaches n'hésitent pas à se coucher, ce qui ne peut qu'augmenter la production du lait.



Montage simple et rapide



Partie supérieure bosselée

Kit de fixation



EG44 410000
EG44 410001

Partie supérieure en profil antidérapant bosselé. Partie inférieure : tétons espacés

Épaisseur: 20, 25 et 33 mm
Poids: 12 kg/m² (20 mm)
17 kg/m² (25 mm)
18 kg/m² (33 mm)

Longueur maximale des rouleaux: 50 m
Couleur: caoutchouc noir



Partie inférieure: structure espacée, offrant une bonne adhérence et permettant de limiter les glissades.

Type N 20 (épaisseur 20 mm)

Matelas en rouleau, épaisseur 20 mm, largeur 1,20 m par m linéaire	EG42 498120	CHF 112.00
Matelas en rouleau, épaisseur 20 mm, largeur 1,50 m par m linéaire	EG42 498150	CHF 140.00
Matelas en rouleau, épaisseur 20 mm, largeur 1,60 m, par m linéaire	EG42 498160	CHF 149.00
Matelas en rouleau, épaisseur 20 mm, largeur 1,85 m, par m linéaire	EG42 498180	CHF 172.00
Matelas en rouleau, épaisseur 20 mm, largeur 2,00 m, par m linéaire	EG42 498200	CHF 186.00
Coupe en largeur, par pce	EG440000	CHF 18.00
Coupe en longueur, par m linéaire	EG450000	CHF 12.00
Kit de fixation 10/80 inox	EG44 410000	CHF 1.80

Type N 25 (épaisseur 25 mm)

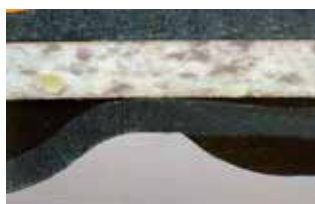
Matelas en rouleau, épaisseur 25 mm, largeur 1,80 m, par m linéaire	EG42 499180	CHF 199.00
Coupe en largeur, par pce	EG440000	CHF 18.00
Coupe en longueur, par m linéaire	EG450000	CHF 12.00
Kit de fixation 10/80 inox	EG44 410000	CHF 1.80

Type N 33 (épaisseur 33 mm)

Matelas en rouleau, épaisseur 33 mm, largeur 1,90 m, par m linéaire	EG42 499190	CHF 234.00
Coupe en largeur, par pce	EG440000	CHF 18.00
Coupe en longueur, par m linéaire	EG450000	CHF 12.00
Kit de fixation 10/120 inox	EG44 410001	CHF 2.10



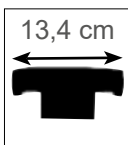
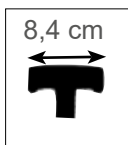
Type KEW Plus



Les 3 couches fonctionnelles: caoutchouc - mousse - caoutchouc offrant un confort de couchage exceptionnel
 Les sous-tapis caoutchouc, aux formes spécialement étudiées, garantissent une souplesse idéale, quelle que soit la charge supportée. La plaque de mousse insérée est parfaitement protégée par les deux couches de caoutchouc - la souplesse spéciale est conservée à long terme. La pente intégrée à l'arrière favorise la propreté. Le profil à rainures de la surface élastique contribue à l'écoulement des jus - les surfaces entrant en contact avec la vache sèchent plus rapidement.



Epaisseur env. 6cm
 Poids 38 kg/m²
 Couleur noir

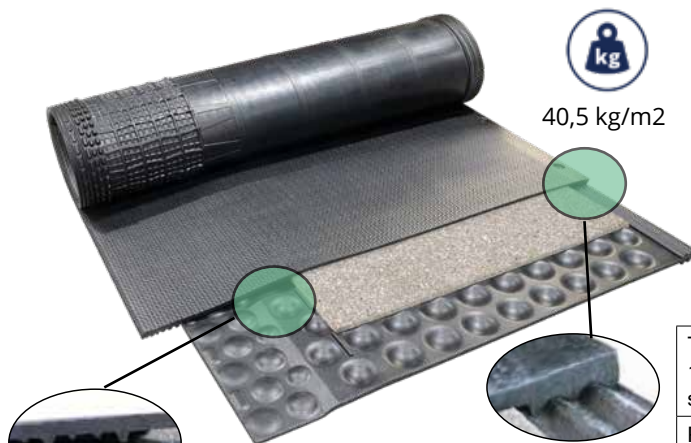


* 5 vis nécessaires par profil T

Tapis type KEW Plus en plaque, par m ² Longueur: 183 cm Largeurs, 115, 120, 125, 130 cm Longueur: 192 cm Largeurs: 120, 125, 130 cm Kit de visserie et 1 profil T inclus	EK1011	CHF 157.00*
Transport	EK TRT	s/demande
Profils en T (sans vis)	par pce	
Largeur 8,4 cm, longueur 192 cm	EK8256800*	CHF 18.60
Largeur 8,4 cm, longueur 183 cm	EK8303300*	CHF 18.60
Largeur 13,4 cm, longueur 192 cm	EK8256900*	CHF 26.35
Largeur 13,4 cm, longueur 183 cm	EK8303400*	CHF 26.35
Largeur 18,4 cm, longueur 192 cm	EK8257000*	CHF 32.90
Largeur 18,4 cm, longueur 183 cm	EK8303500*	CHF 32.90
Largeur 23,9 cm, longueur 192 cm	EK8257100*	CHF 41.55
Largeur 23,9 cm, longueur 183 cm	EK8221600*	CHF 41.55
Profil de fin	EK8316400*	CHF 26.35
Vis 6 pans + rondelle 10 x 100 mm	EK8185700	CHF 2.45

Prix départ fournisseur, demandez une offre.

Type KEW Plus LongLine Le matelas sans raccords



Partie arrière
 • transmission douce avec pente
 • souple et stable à la fois

CONFORT



Bord côté tête:
 les rainures de connexion du tapis supérieur et du sous-tapis s'emboîtent parfaitement l'une dans l'autre.
 • facilite l'installation professionnelle

	DIMENSIONS		
	EPAISSEUR	LARGEUR	LONGUEUR
KEW Plus Longline composé de:	env. 7 cm		
KEW LongLine (couverture)	15 mm	180 cm 192 cm	2,5 - 25 m tous les 10 cm
KRAI-PUR (mousse)	20 mm	120 cm	200 cm
KEW Cup (sous-tapis à coques)	35 mm	120 cm	167 cm

Type KEW Plus LongLine, en rouleau, largeur 180 et 192 cm, avec fixations, par m ² , inclus tapis mousse et sous-tapis à coques	EK1013	CHF 165.00
Profil de fin de couche gauche 10 x 180 cm	EK1013 AG	CHF 27.45
Profil de fin de couche droite 10 x 180 cm	EK1013 AD	CHF 27.45
Profil intermédiaire de raccord 15 x 180 cm	EK1013 AM	CHF 34.30
Profil de fin de couche gauche 10 x 192 cm	EK1013 BG	CHF 30.40
Profil de fin couche droite 10 x 192 cm	EK1013 BD	CHF 30.40
Profil intermédiaire de raccord 15 x 192 cm	EK1013 BM	CHF 35.30
Transport	EK TRT	s/demande

Prix départ fournisseur, demandez une offre.

Type KKM LongLine

Fixation nécessaire uniquement à l'avant. La pente intégrée à l'arrière du tapis favorise le séchage de la surface. La coupe biseautée de l'arrière du tapis évite les trébuchements et ménage les articulations. Convient pour génisses, jeune bétail, taureaux et vaches mère

Partie supérieure bosselée



Epaisseur 3 cm

Epaisseur 30 mm
Poids 21 kg/m²
Couleur noir



Partie inférieure

Le profil inférieur souple en nid d'abeille, d'une très grande résistance à l'usure, crée un excellent confort de couchage.

Convient pour taureaux



Kit de fixation



EK8151101

Tapis type KKM Longline, en rouleau, par m ² Largeurs: 170, 183 cm Longueurs: de 2,5 à 50 m (tous les 10 cm)	EK2003	CHF 109.00	Profils en T (sans vis) pour la fixation des extrémités gauches & droites		
Kit de fixations inox 10/80 (2,4 pces par mètre courant)	EK8151001	CHF 1.50	T longueur 120 cm avec 4 trous pour fixations	EK1028900	CHF 17.40
Transport	EK TRT	s/demande	T longueur 165 cm avec 5 trous pour fixations	EK1336700	CHF 24.20
			T longueur 180 cm avec 5 trous pour fixations	EK8196900	CHF 25.30
			Vis 6 pans + rondelle 10 x 100 mm	EK8185700	CHF 2.45

Prix départ fournisseur, demandez une offre.

Type KIM LongLine

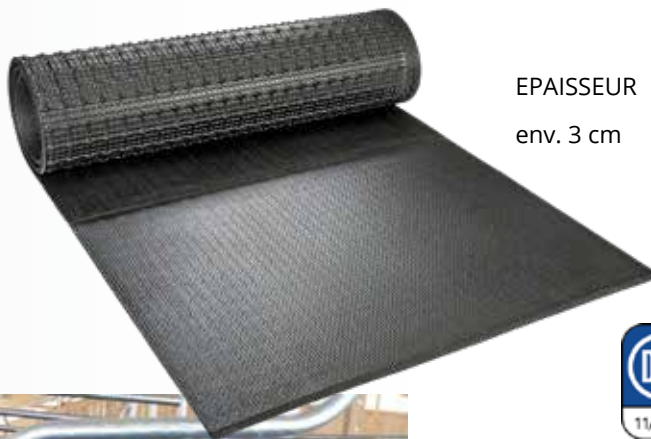
EPAISSEUR
env. 3 cm

PARTIE INFERIEURE
profil en coussins d'air

CONFORT



20, 2 kg/m²



DIMENSIONS

EPAISSEUR
env. 3 cm

LARGEUR

120 / 145 cm
160 / 170 / 180 / 192 cm

LONGUEUR

2,5 - 50 m
tous les 10 cm



Type KIM LongLine, en rouleau. Largeurs 160, 170, 180, 192 cm sans fixation. Par m ²	EK3003	CHF 73.00
Type KIM LongLine, en rouleau. Largeurs 120 & 145 cm, sans fixation. Par m ²	EK3004	CHF 87.00
Kit de visserie 10 x 80 mm, 2,4 pces nécessaires par mètre courant. Par pce	EK8151001	CHF 1.50
Transport	EK TRT	s/demande

Prix départ fournisseur, demandez une offre

COUSSINS POUR LOGETTES PAILLEES

Sol

Matelas coussin pour logettes paillées composés d'un tapis en deux couches, soit:

- partie supérieure pour retenir la litière de confort
- partie inférieure pour l'absorption des chocs ou de la charge lorsque la bête se lève ou s'allonge.

Ce tapis remplace partiellement la couche de litière dans la zone de tête out en évitant le creusement de celle-ci.



Matelas coussin, largeur 110 cm, longueur 91 cm, épaisseur 10 cm (inclus visserie de fixation)	EK5001	CHF 135.25
Transport	EK TRT	s/demande

Prix départ fournisseur, demandez une offre.

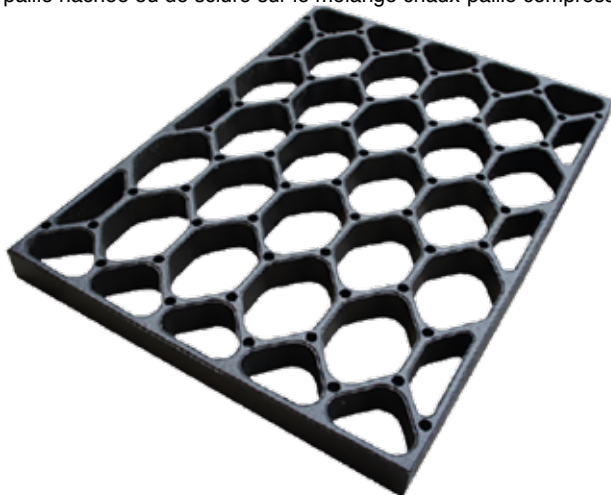
«NID D'ABEILLE» POUR LOGETTES PAILLEES

Système de maintien («nid d'abeille») posé à l'arrière de la couche pour retenir la paille, Deux possibilités de remplissage des alvéoles:

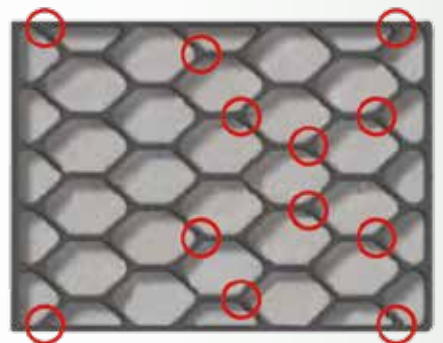
- mélange de chaux et de paille
- sable

Le nid d'abeille chaux-paille sert à la stabilisation et ne devrait pas entrer directement en contact avec l'animal. C'est pourquoi le nid d'abeille chaux-paille devrait être rempli avec 6-10 cm de litière compacte au-dessus du nid d'abeille. Le nid d'abeille chaux-paille doit toujours être rempli sur toute la surface. En position couchée, l'animal ne doit pas être restreint par les bords du nid d'abeille.

Rapport de mélange matériau de remplissage : mélanger 1 part de paille avec 2 parts d'eau et 3 parts de chaux (chaux enrichie en acide carbonique, chaux humide, carbonate de calcium, CaCO₃, grain max. de 0.09mm). Un résultat optimal du mélange est obtenu avec une mélangeuse à fourrage. Une plaque vibrante est recommandée pour la compression. Après la compression, il faut répandre une couche de 5 cm d'épaisseur de paille hachée ou de sciure sur le mélange chaux-paille compressé.



Points de fixation



Nid d'abeille 113 x 151 cm, épaisseur: 11 cm, inclus fixation inox	EG42 151113	CHF 165.00
--	-------------	-------------------

MATELAS SOUPLE EN PLAQUE POUR LOGETTES • TYPE KKM

Sol

Tapis caoutchouc de 3 cm d'épaisseur, possédant sur la face inférieure, un profil en nid d'abeilles d'une très grande résistance à l'usure et des zones de souplesse différentes créant un excellent confort de couchage. Sa pose et sa fixation sont faciles tout comme l'est son nettoyage. Rebords empêchant les infiltrations.



Partie supérieure

Partie supérieure en profil antidérapant rainuré et pente intégrée pour faciliter l'écoulement des jus.
Épaisseur env. 30 mm
Poids 21 kg/m²



Partie inférieure

Partie inférieure avec lèvres d'étanchéité à l'arrière du tapis, diminuant ainsi les salissures.



Kit de fixation



EK8151001
EK8151101



système puzzle

Tapis type KKM, en plaques, par m ² Longueurs/largeurs: 170 cm X 120/125 Longueurs/largeurs: 183 cm X 115/120/125	EK2001	CHF 89.00
Tapis type KKM, puzzle, en plaques, par m ² Longueurs/largeurs: 170 cm X 120 Longueurs/largeurs: 183 cm X 110/120	EK2002	CHF 103.00
Kit de fixations inox 10/80 (3 pces par tapis)	EK8151001	CHF 1.50
Kit de fixations inox 10/120 (3 pces par tapis)	EK8151101	CHF 1.75
Transport	EK TRT	s/demande

Prix départ fournisseur, demandez une offre.

PLAQUE MULTI PERFORÉE POUR VEAUX



Plaque en plastique recyclé spécialement conçue pour la pose sur caillebotis dans une étable pour veaux sur paille.

Système d'assemblage par emboîtement donnant une bonne stabilité à l'ensemble.

Surface supérieure antidérapante grâce à des crampons. Evacuation des jus par des perforations.

Montage simple, possibilité de découpe pour adaptation en fonction de vos besoins.



Système d'assemblage



Partie supérieure



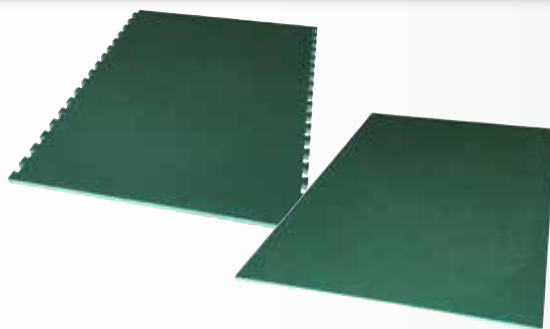
Partie inférieure

Plaque Multi perforée 75 x 115 cm (hors système d'assemblage), épaisseur 22 mm, 18 kg pce	EG36 470001	CHF 32.10
---	-------------	------------------

TAPIS POUR LOGETTE OU POUR BÊTES ATTACHÉES

Sol

Domaine: tapis pour la protection des artociéatopms dans les stabulations entravées et stabulations libres.
 Matériel: mélange de EVA et de caoutchouc
 Particularités: 1. Eva: surface agréable pour le peau, moins d'effet gommage.
 2. caoutchouc: stabilité et durabilité. Isolation optimale. Montage rapide et facile. Découpe facile à faire.
 Partie supérieure: profil strié.
 Partie inférieure: nodules.
 Epaisseur: 28 mm
 Montage: variante 1: tapis individuel avec suffisamment d'espace et la fixation du côté de la tête, la croissance à long terme doit être prise en compte lors de la pose des tapis.
 Variante 2: tapis avec fixation en 'puzzle'. Fixer avec un profilé Z toutes les deux logettes.
 Remarques: Protéger les plaques du rayonnement direct du soleil (UV). En cas de croissance de la plaque, celle-ci peut être découpée facilement.



Désignation	Kg	Quant.	No de réf.	Prix
Tapis vert 180 x 122/2.8 cm	22.0	pce	EG42 521180	CHF 206.00
Tapis vert 190 x 125/2.8 cm	23.8	pce	EG42 521190	CHF 225.00
Tapis vert 180 x 119/2.8 cm - 2 bordures avec puzzle	22.8	pce	EG42 520180	CHF 206.00
Tapis vert 190 x 118/2.8 cm - 2 bordures avec puzzle	22.0	pce	EG42 520190	CHF 225.00



partie supérieure

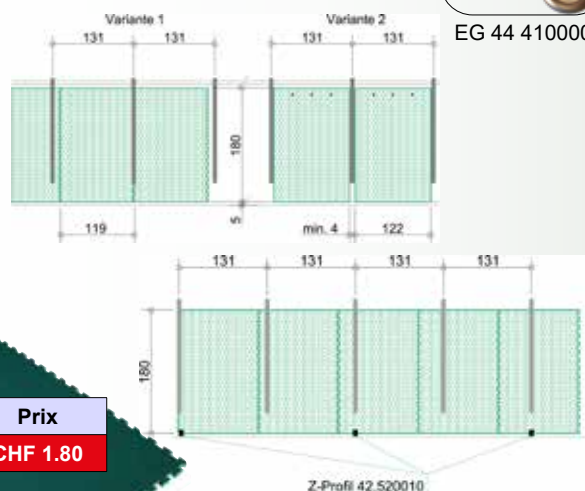


partie inférieure

Kit de fixation



EG 44 410000



Idéal pour box de vêlage:

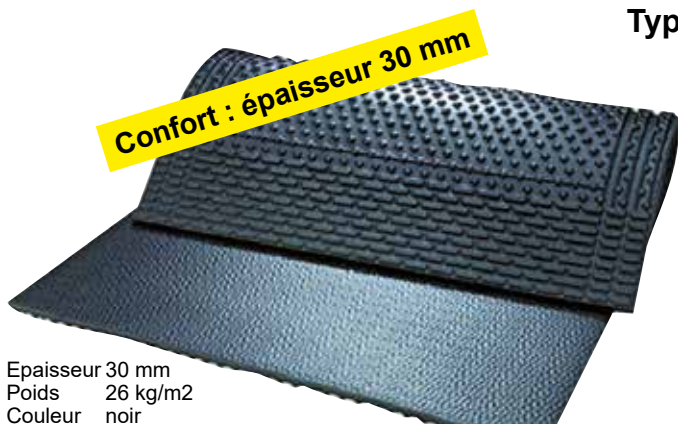
Désignation	Kg	Quant.	No de réf.	Prix
Tapis vert 119 x 178/2.8 cm - 4 bordures avec puzzle	21.0	pce	EG42 520177	CHF 211.00

Options:

Désignation	Kg	Quant.	No de réf.	Prix
Kit de fixation 10 x 80, rondelle incluse	---	garn.	EG 44 410000	CHF 1.80

TAPIS CAOUTCHOUC POUR BÊTES ATTACHÉES SEULEMENT

Type Lenta



Epaisseur 30 mm
 Poids 26 kg/m²
 Couleur noir

Une pente intégrée dans la partie arrière garanti la propreté des animaux. Une dilatation due au temps doit être prévue lors de la pose. Autorisé seulement pour du bétail attaché.

surface supérieure, profil bosselé



structure inférieure avec tétons très profilés, pour un meilleur amortissement et un confort parfait de l'animal.



Kit de fixation



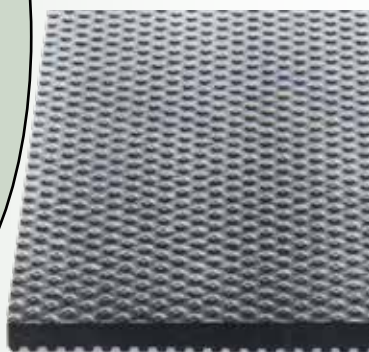
EK8151101

Tapis type LENTA, en plaques, par m ² Largeur: 110 cm Longueurs: 165, 175 185 cm Largeur: 120 cm Longueurs: 150, 157, 165, 175 185 cm, 200 cm Largeur: 130 cm Longueur: 185 cm	EK5030	CHF 74.50
Kit de fixations inox 10/120 (3 pces par tapis)	EK8151101	CHF 1.75
Transport	EK TRT	s/demande

Prix départ fournisseur, demandez une offre.

Sol

TYPE KEN



Tapis type KEN, en plaques, par m2 Largeur: 100 cm Longueurs: 150, 157, 165, 175 185 cm Largeur: 110 cm Longueurs: 150, 157, 165, 175 185 cm, 200 cm Largeur: 120 cm Longueurs: 150, 157, 165, 175 185 cm, 200 cm, 220 cm Largeur: 130 cm Longueurs: 150, 157, 165, 175 185 cm, 200 cm, 220 cm	EK5040	CHF 53.90
Tapis type KEN, en plaques, par m2 Largeur: 100 cm Longueur: 183 cm Largeur: 110 cm Longueur: 183 cm Largeur: 120 cm Longueur: 183 cm Largeur: 130 cm Longueur: 183 cm	EK5041	CHF 53.90
Kit de fixations inox 10/120 (3 pces par tapis)	EK8151001	CHF 1.50
Transport	EK TRT	s/demande

Prix départ fournisseur, demandez une offre.

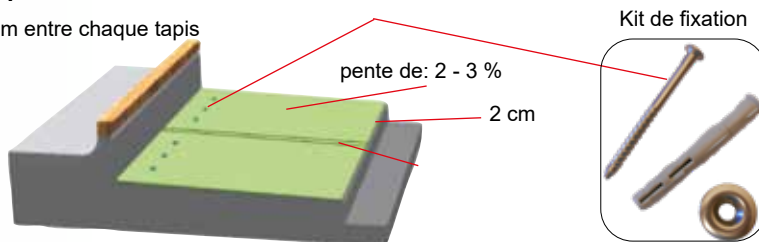
partie supérieure
partie inférieure

Epaisseur: 20 mm
Poids : 20,8 kg/m²
Couleur : noir



Montage :

env. 3-5 mm entre chaque tapis



EK8151001

TYPE ATLAS KN KRAIBURG



Domaine: Boxes pour chevaux/manège
Matériel: Caoutchouc
Partie supérieure: Profil antidérapant bosselé, noir
Partie inférieure: Rainurée
Epaisseur: 18 mm
Poids: 22 kg/m²
Remarque: Dérouler les tapis et ne pas les compresser les uns contre les autres. Garder un écart de 2 cm sur les 4 côtés de la paroi de délimitation. Les tapis peuvent être découpés à l'aide d'un couteau aiguisé.
Conseil : humidifier le couteau.

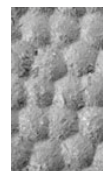
Tapis type ATLAS, en plaques, par m2	EK5050	CHF 53.90
Kit de fixations inox 10/80 (3 pces par tapis)	EK8151001	CHF 1.50
Transport	EK TRT	s/demande

Prix départ fournisseur, demandez une offre.

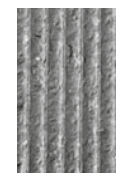
Kit de fixation



EK8151001



Partie supérieure



Partie inférieure

Fixation
(3 par tapis) par pce

Tapis en caoutchouc	100 x 250 cm
Tapis en caoutchouc	100 x 300 cm
Tapis en caoutchouc	100 x 350 cm
Tapis en caoutchouc	110 x 250 cm
Tapis en caoutchouc	110 x 300 cm
Tapis en caoutchouc	110 x 350 cm
Tapis en caoutchouc	120 x 250 cm
Tapis en caoutchouc	120 x 300 cm
Tapis en caoutchouc	120 x 350 cm

Prix départ fournisseur, demandez une offre.

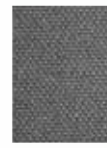


TYPE THERMO 8, 10 & 15 mm d'épaisseur

	Pour couloirs épaisseur 8 mm 11,5 kg/m ²	Pour couloirs épaisseur 10 mm* 12 kg/m ²	Pour boxes & couloirs épaisseur 15 mm 21 kg/m ²
Largeur 100 cm	EG462100	EG462010	--
Largeur 120 cm	EG462120	EG462012	--
Largeur 150 cm	EG462150	EG462015	--
Largeur 200 cm	EG462200	EG462020	EG460020
Largeur 250 cm	--	EG462025	EG460025
Largeur 300 cm	--	EG462030	EG460030
Largeur 350 cm	--	EG462035	EG460035
Largeur 400 cm	--	EG462040	EG460040
Frais de coupe en largeur par pce			EG440000
Frais de coupe en longueur, par m			EG450000
Kit de fixation 10/80 inox/pce			EG44410000



Partie supérieure

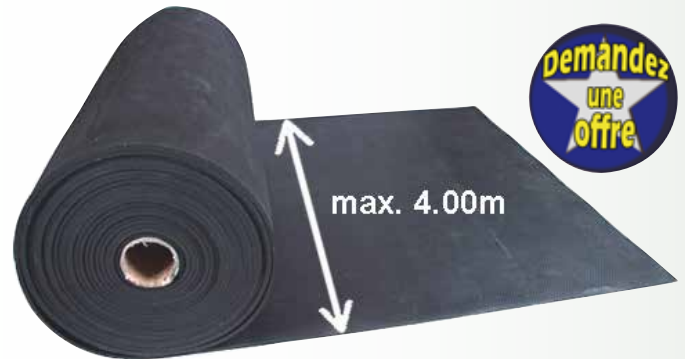


Partie inférieure

Kit de fixation



EG44410000



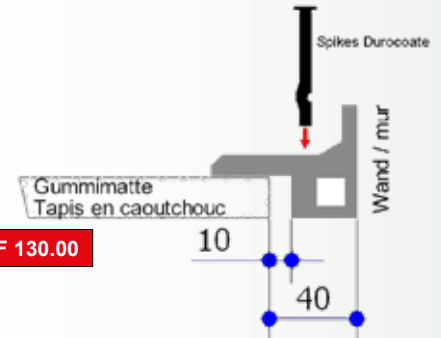
Longueurs disponibles :

pour largeurs de 100 à 200 cm, maximum 70 m
pour largeurs de 250 à 300 cm, maximum 30 m
pour largeurs de 350 à 400 cm, maximum 16 m

* Tapis en rouleau, épaisseur 10 mm, avec toile de renforcement à l'intérieur du caoutchouc, noir.

RACCORD DE PAROI-TAPIS EN CAOUTCHOUC

Système permettant d'obtenir un raccord propre entre les parois et les tapis, particulièrement pour les boxes à chevaux.



Profil de raccord paroi tapis avec fixations (pour tapis épaisseur 15 mm). 6 m	EG45 420350	CHF 130.00
--	-------------	-------------------

BANDE D'ÉTANCHÉITÉ EN CAOUTCHOUC

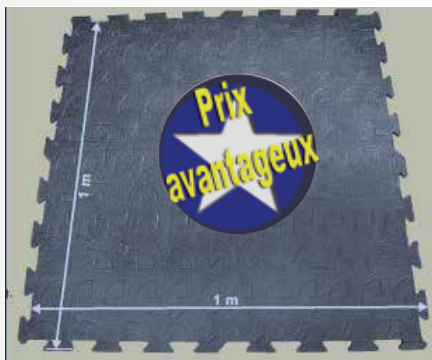


Bande d'étanchéité en caoutchouc, largeur 15 cm, épaisseur 1,2 mm, prix par mètre, mais livré en rouleau de 15 m	EG45 420330	s/demande
Matériel de jointoiement polyflex Heavy, cartouche de 290 ml	EG45 420205	CHF 18.50

TAPIS BOXES À CHEVAUX

TAPIS STANDARD «PUZZLE»

Sol



Tapis caoutchouc standard 100 x 100 cm
4 bordures en puzzle

409

CHF 48.65



Puzzle



Domaine: Boxes pour chevaux seulement
Matériel: Caoutchouc
Partie supérieure: Profil têtes de chevaux
Partie inférieure: Rainurée
Épaisseur: 16 mm
Poids: 20 kg/m²
Remarque: Lors de la pose, tenir compte de la dilatation du tapis due à la chaleur.

TAPIS CAOUTCHOUC



Surface inférieure

Surface supérieure

Tapis intérieurs pour boxes à chevaux. Le système alvéolaire de la partie inférieure du tapis apporte une bonne isolation thermique. Une élasticité optimale apporte un confort aux animaux. Système permettant une économie de litière. Assemblage par système de rainurage.



Tapis caoutchouc, par pièce
Dimensions du tapis : 120 x 80 cm
Surface couverte : 117 x 76 cm
Épaisseur : 30 mm

4000

CHF 67.45

PLAQUES POUR BOXES À CHEVAUX AVEC PAILLE

Plaques en plastique recyclé **rigide**, uniquement pour l'intérieure, système d'assemblage simple par rainures, peut-être découpé avec une scie sauteuse. Bonne isolation entre le sol froid et l'animal en raison d'un vide d'air résultant de la structure inférieure.



Assemblage



Surface supérieure



Surface inférieure



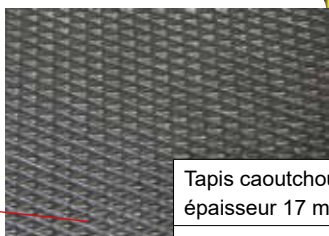
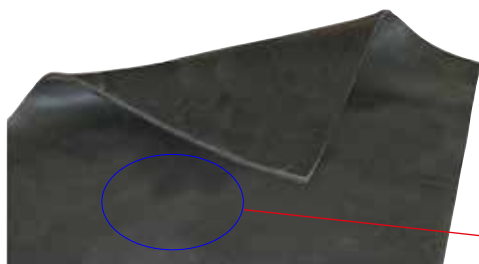
Plaque en plastique recyclé, par pièce
surface couverte : 75 x 115 cm
Épaisseur : 20 mm

EG36 470000

CHF 28.80

TAPIS BOXES À CHEVAUX, COULOIRS

Tapis en caoutchouc noir partie supérieure striée losanges et partie inférieure lisse. Utilisable en particulier pour boxes à chevaux. Dimensions standard : 100 x 200 cm. Pose simple bord à bord sur une surface stable, longue durée de vie. Non utilisable pour les couches et logettes pour bovins. Sur demande possible également en 100 x 150 cm ou 122 x 183 cm.



Épaisseur 17 mm
Poids 24 kg/m²
Couleur noir

Kit de fixation



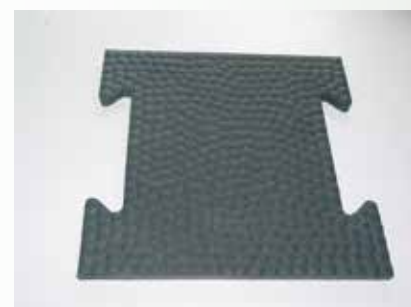
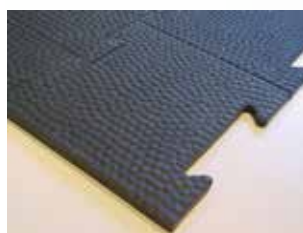
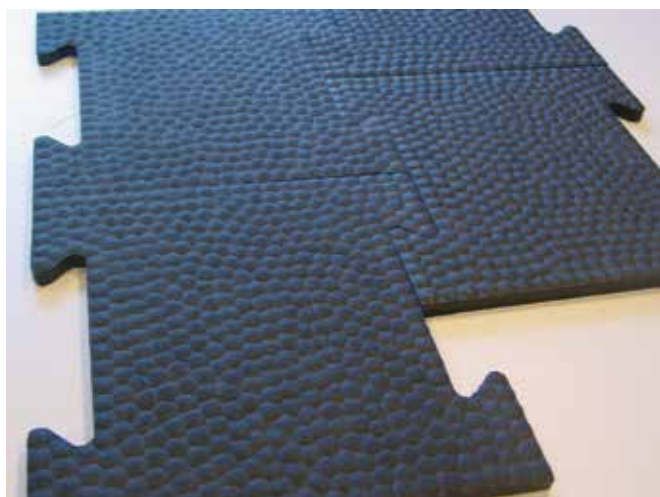
08151001

Tapis caoutchouc standard 100 x 200 cm épaisseur 17 mm, 24 kg/m ² .	1052	CHF 87.80
Kit de fixation 10/80 inox	08151001	CHF 1.50

Sol

TAPIS CHEVAUX, POUR RONDS DE LONGE

Petits tapis puzzle en caoutchouc noir, spécialement adaptés pour les ronds de longe, très peu de chute, pose facile et rapide. Bonne résistance à l'usure et à l'abrasion, surface supérieure bosselée anti dérapante. Ménagement des articulations des animaux et bon potentiel de diminution du bruit.



Tapis caoutchouc puzzle 39 x 34 cm épaisseur 19 mm.	1003	sur demande
---	------	--------------------

TAPIS SOFT CHEVAL

Domaine : Matelas Confort économique en paille pour chaque box pour cheval
Matériel : Caoutchouc / mousse



Les litières traditionnelles des chevaux se dégradent et se dispersent rapidement.

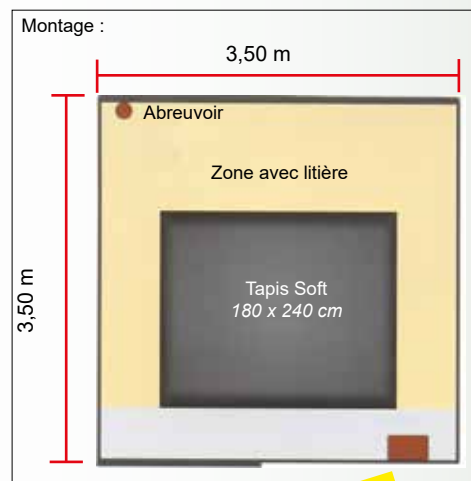
Les animaux se trouvent ainsi couchés sur un sol nu et froid. De plus l'urine est en partie absorbée par ces litières.

Le tapis caoutchouc Soft avec son élément central en mousse offre à vos chevaux un confort maximum.

Il permet une forte diminution des litières et des fumiers et par le même occasion facilite votre travail en diminuant les coûts.



Coupe du tapis :
partie supérieure caoutchouc bosselé ép. 8 mm
partie centrale mousse renforcée
partie inférieure caoutchouc ép. 8 mm



**Economie de litière
Confort de l'animal**

Désignation	No de réf.	Prix par pce
Tapis soft cheval 180 x 240 cm, épaisseur 45 mm, poids 91 kg	EG45 481825	CHF 960.00
Tapis soft cheval 220 x 290 cm, épaisseur 50 mm, poids 170 kg	EG45 482429	CHF 1'330.00

PLAQUES «ELASTIC» POUR PADDOCK & AIRES DE PROMENADE

Sol



- Domaine : Sortie de paddock, couloirs, boxes de nettoyage, place de nettoyage (extérieure), étable ouverte / stabulation, installation de conduite, chemin.
- Matériel: PU, élastique, granulés de caoutchouc, poids : 35 kg/m2.
- Particularités: Silencieux. Résiste au gel. Antidérapant. Ménage les articulations. Perméable à l'eau. Respectueux des fers. Résistant à la moisissure. Bel aspect.
- Partie supérieure : Bordeaux, vert ou noir.
- Partie inférieure: Plate - Epaisseur 43 mm



Montage:
Pose sur fond pierreux aplani, possible également sur sols en béton ou en asphalte. Dans tous les cas une délimitation des extrémités est nécessaire avec des bordures résitantes (béton, bois, etc.).

Remarque:
Une diminution de la surface en long et en large peut apparaître à cause de la chaleur (peut être compensée en remplissant de sable).

Tapis confort ELASTIC 50 x 50 cm, épaisseur 4 cm (4 pces = 1 m2). Prix par m2.	1504	CHF 77.55
Pavés en forme de «i», 20 x 16 cm, épaisseur 4,3 cm Prix par m2	EG45 451800	CHF 85.00



EG451800



Partie supérieure



Partie inférieure



Assemblage

1504



REVÊTEMENT DE SOL EN CAOUTCHOUC COULÉ, ANTIDÉRAPANT

Sol

Système en trois composants, non nocifs pour l'environnement, latex, durcisseur et granulés en caoutchouc. L'application s'effectue directement à la truelle. L'épaisseur moyenne de ce revêtement est d'environ 10-12 mm. Par contre, 5-6 mm suffisent pour les rampes de chargement. Utilisable sur sol bois, ciment ou asphalte.



Pour env. 4-5 m², kit composé de :
 - latex, type NA/2 , seau de 21,5 kg
 - durcisseur, type NB, seau de 9 kg
 - granulés caoutchouc, sac de 17,5 kg

CA100

CHF 227.00



Domaine d'utilisation:

Produit mis au point pour la protection des sols et des rampes d'accès pour vans et bétailières.

Protection de sol ciment et asphalte dans les boxes à chevaux. Egalement utilisable pour atelier de travail, laiterie, étable, bergerie, porcherie, chenil, etc.

TAPIS PROFIL ANTIDERAPANT POUR VEHICULES

Domaine: Rampe pour véhicules de transport.

Matériel: Caoutchouc de première qualité, avec tissu.

Partie supérieure: profil antidérapant avec lattes transversales

Partie inférieure: profil fin (impression)

- Epaisseur: 5-6 mm
- Dimensions standard : largeur 240 cm.
- Poids: 17 kg par mètre linéaire.



Tapis profil antidérapant avec lattes transversales, largeur 240 cm. - Prix par m'	EG45 240210	CHF 158.00
Coupe en largeur, par pièce	EG440000	CHF 18.00
Coupe en longueur, par mètre linéaire	EG450000	CHF 12.00

Sol

Système permettant de préserver la qualité des murs, résistant aux nettoyeurs à haute pression. Très bon aspect esthétique, économique, disponible en plusieurs couleurs. Très peu d'entretien. Ce revêtement peut être appliqué sur du béton, briques, crépis.

Pour parois de porcheries, étables, chambres à lait, locaux humides, caves, etc.

Pour sols (peu utilisés): buanderie, cave, bureau, local de stockage.



Besoin: un bidon de 6 kg convient pour environ 10 m²

EG140005

Remarques:

Le fond doit être sec, propre, sans trace de graisse ni huile, sans poussière ni particules. Température du support entre 8 et 30°.



Résine époxy 2 composants



Attention :

Le sol, lors de la pose de ce revêtement, doit être propre, sans traces de graisse ni d'huile, pas de poussière, ni de particules. Age minimum des fonds à base de ciment 4 semaines.

Paroi blanche (RAL 9010) 6 kg	EG65 113106	CHF 208.00
Paroi grise (RAL 7032) 6 kg	EG65 113206	CHF 208.00
Flocons de caoutchouc (bleu, blanc, rouge, vert, noir, pour env. 50 m ²)	EG65 140005	CHF 54.00

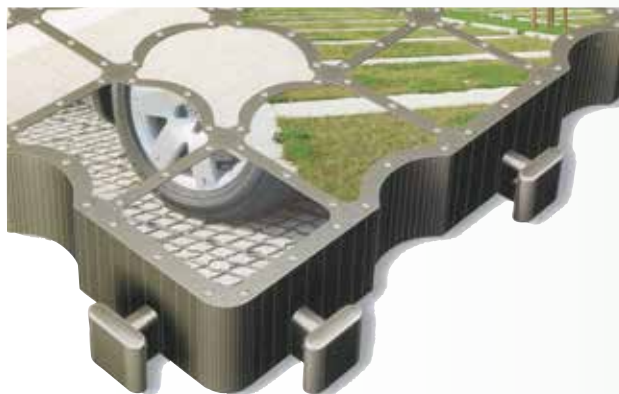
GRILLES DE STABILISATION DE SOL STANDARDS

Grilles synthétiques idéales pour les entrées de pâturage, paddock, places de chargement, places de parc, renforcement de chemins, etc...



5 cm

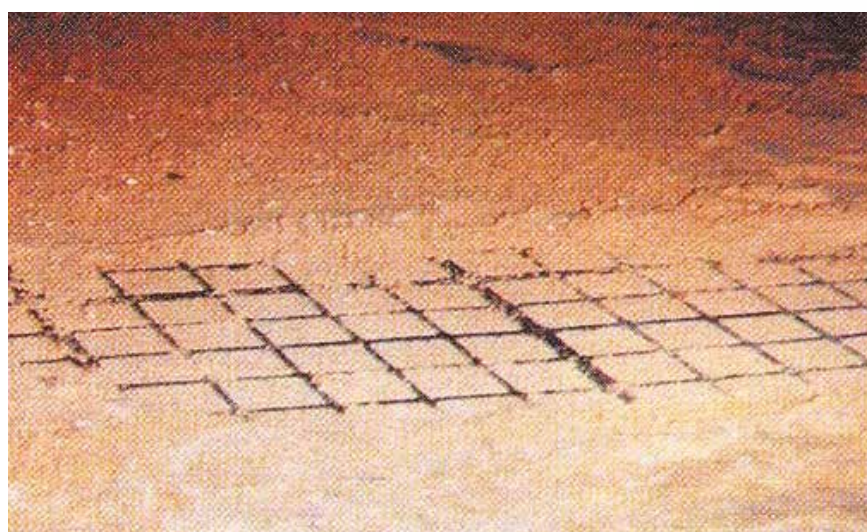
Grille 50 x 50 cm par m ² (4 pces par m ²), hauteur 5 cm. Env. 6,68 kg/m ²	10105011	CHF 18.10
--	----------	-----------



Grilles synthétiques idéales pour les entrées de pâturage, paddock, places de chargement, places de parc, renforcement de chemins, etc...



Couleur noir, environ 11 kg par m², 1 palette complète = 57,20 m². Assemblage système puzzle, résistant au gel, aux UV et à l'ammoniac, également très résistant à la charge. Mise en place simple et rapide. Ce système conserve la souplesse du sol et ménage ainsi les articulations des bêtes tout en supprimant les bourbiers.



Grille 33 x 33 x 5 cm / m ² jusqu'à 114,4 m ²	EG451300	CHF 25.40
Grille 33 x 33 x 5 cm/ m ² dès 114,4 m ²	EG451300 1	CHF 24.50
Grille 33 x 33 x 5 cm / m ² dès 458 m ²	EG451300 2	CHF 24.20

Grilles synthétiques idéales pour les entrées de pâturage, paddock, places de parc, etc...



Sans travaux important de terrassement



Pour Paddock, diverses entrées et sorties, bourniers



Pour carrés de sable, chemins, terrain avec pente de plus de 5 %

Système de stabilisation de sol sans travaux important de terrassement. Il suffit d'aplanir le sol et de le couvrir d'une natte géotextile.

Les éléments, une fois posés, peuvent-être rempli de sable, gravillon, copeaux de bois, etc...

Grille 50 x 50 cm, épaisseur 5,5 cm, par m2

6205

CHF 39.00

CARRE DE SABLE

Installation complète comprenant l'élaboration du projet, travaux de génie civil, barrière et mise en place de la couche de travail.



Sable de silice naturel, lavé et criblé pour une granulométrie optimum pour les sols équestres.



Avantages : la meilleure qualité au meilleur prix. Entretien simple, une herse plate suffit. Reste compact, ne s'écarte pas au passage des chevaux tout en gardant de la souplesse. Non volatile, ne fait aucune poussière. Idéal comme place de travail journalière comme pour les concours. Plus de 100 références à disposition.