

RILLENSCHNEIDER FÜR BETONBODEN

Die Rillen sind 10 - 13 mm tief. Dieses Charakteristikum garantiert eine effiziente Arbeit für mehr als 10 Jahre.



RAINU'RAIL

Die Rillen sind 18 mm breit. Die Klauen der Tiere können also leicht den Grund der Rillen erreichen und effektiv gestoppt werden, wenn sie zu rutschen beginnen.

Die Rillen sind in einem Abstand von 55 mm. Die Rillen sind nah genug, um Ausrutschern zuvor zu kommen und ausreichend bemessen um einen guten Stand zu garantieren.

Zwei Bedingungen muss ein guter Rillenschneider erfüllen: Lange und breite Rillen, Wahl der richtigen Richtung. Beide Bedingungen sind wichtig.

Vor der Installation des Schiebers muss eine perfekte Führungsschiene installiert werden. Mit unserem exklusiven System wird die Schiene in einem einzigen Arbeitsgang erstellt



Dank unserer Technik kann der Schienenverlauf präzise nach Ihren Vorgaben vorgenommen werden. Ein Führungssystem ermöglicht einen absolut geradlinigen Verlauf der Schieberschiene.

Der Schieber selbst kann sofort nach Wegführung des Schuttes und der Reinigung des Bodens installiert werden, dies bedeutet, dass die Erstellung der Böden erleichtert wird, weil keine Aussparungen vorgenommen werden müssen.

RILLENSCHNEIDER FÜR SPALTBODEN

Die effiziente und ökonomische Lösung um einen Spaltboden rutschsicher zu machen ! Rillen von 4-5 mm Tiefe und 12 mm Breite, in einem Abstand von 23 mm, fehlerlos gefräst, Sie erzielen eine erhöhte Sicherheit Ihrer Böden.



Das Fräsen von Rillen in Ihren Spaltböden dank Diamanttechnik beschädigt die Struktur Ihrer Böden in keiner Weise. Die Stabilität bleibt erhalten.

Die Vorbereitung des Bodens ist einfach. Es genügt ihn sauber zu kratzen.

Das Rillenschneiden benötigt wenig Zeit. Ungefähr eine Stunde je 50 m². Die Arbeiten können vorgenommen werden selbst wenn sich Tiere im Gebäude befinden.

GUMMIBELAG FÜR BETONROSTE

Lospa für Mastvieh von über 400 kg.
Kura S für Milch- und Mutterkuhställe. Sanierung von glatten Rosten, für Laufholzgänge

Kura S



Für Freilauf, Futterplatz, Gänge. Passt auf Betonroste oder bestehende Oberflächen.



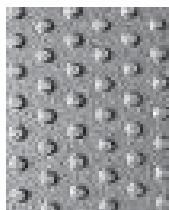
Lospa



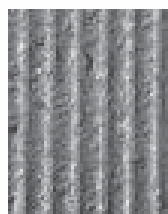
Für Mastvieh und Strohfreställe



Befestigung



Unterseite Typ Kura S



Unterseite Typ Lospa



Oberfläche Typ Kura und Lospa



Oberfläche : Antirutsch-Profil aus Vollgummi mit zusätzlichem Verschleisschutz

Dicke : 24 mm
Gewicht : 16 kg/m²
Farbe : schwarz
Masse : auf Anfrage, für alle Rosttypen möglich

- ★ Für Milchvieh
- ★ Hoher Kuhkonfort, schützt die Klauen
- ★ Gummiert beim Fressgitter
- ★ Höhere Rutschfestigkeit, verbesserte Sauberkeit
- ★ Schützt den Betonuntergrund

Typ Kura S, Unterseite genoppt, Preis pro m² EG496200

Typ Lospa XL, Unterseite gerillt, Preis pro m² EG496300

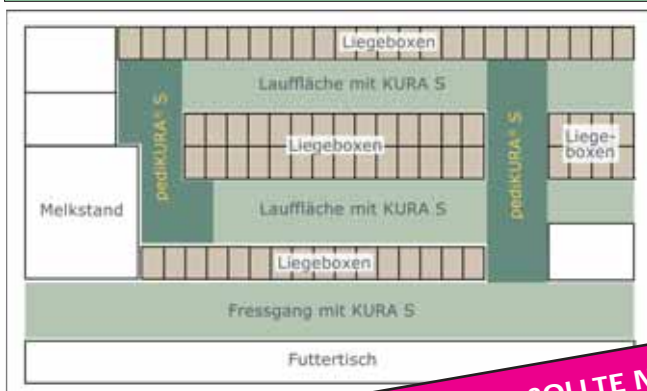
Ausmessungen und Expertise durch einen Fachmann nicht inbegriffen.

TYP PEDIKURA

Dieser Belag pflegt die Klauen und ist rutschfest mit Abriebfläche für Laufställe, kombiniert mit den weichen Belägen KURA P. Legen Sie PEDIKURA in den gut frequentierten Bereichen wie den Durchgangsbereichen und Eingang zum Melkstand.

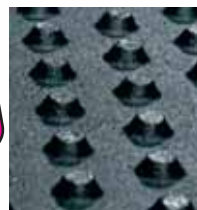
- unterstützt das natürliche Gleichgewicht zwischen Wachstum und Abnutzung des Hornes
- trägt zu einer korrekten Klauenform bei
- erweiterbares System, kann mit den Teppichen KURA kombiniert werden
- Ideale Nachgiebigkeit und Haftung im Stall
- Spätere Montage problemlos möglich
- Schaffung von Abriebzonen, um die Abnutzung der Klauen zu gewährleisten
- Prinzipiell mit allen Sorten von Mistschiebern kombinierbar
- Mit allen motorisierten Geräten befahrbar

**WEICH
RUTSCHFEST
ABREIBEND**



Auf Mass

PEDIKURA SOLLTE NUR 20 % DER GESAMTAUSLAUFLÄCHE MIT TEPPICHEN ABDECKEN



Unterseite



Oberseite

Typ Pëdi KURA Dicke 24 mm, für Laufbereiche, Preis pro m2 mit Verschraubung
Zusätzliches Befestigungsset

EG496660
EG420000

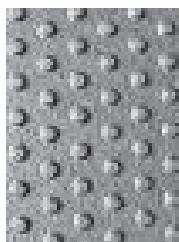
TYP KURA P (PUZZLE)

Die neu konzipierte Laufmatte verbindet die lang erprobten Gummimatten mit einer völlig neuen Antirutsch-Oberfläche. Die Kuh bewegt sich leicht und spontaner, steht sicher, wie auf der Weide.

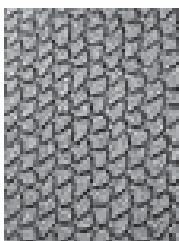
Der neue Komfort-Gummibelag verringert unnötige Klauenverletzungen, macht das Tier aktiver und somit leistungsfähiger. Das Puzzle-Fixiersystem ermöglicht einen Durchgang von Schiebern.



Puzzle-System



Unterseite



Oberfläche

Oberfläche : Gripprofil
Dicke : 24 mm
Gewicht : 22,5 kg/m2
Farbe : schwarz
Masse : auf Anfrage

auf Mass



Typ Kura P, Laufflächenmatten, Preis pro m2
Befestigung Kit

EG496500
EG420000

ROLLENMATTEN FÜR LIEGEBOXEN

TYPE N 20, N25 & N 33

Boden



Dieses System ermöglicht Einsparungen an Stroh und Zeit. Die Liegematten erhöhen den Komfort, die Gesundheit, die Hygiene und begünstigen die Ruhe in der Herde. Die Kühe zögern nicht, sich hinzulegen, so dass die Milchproduktion gesteigert wird.



**Einfache +
schnelle Montage**

Oberseite mit rutschhemmendem Noppenprofil.

Unterseite: Noppen mit Abstand

Dicke: 20, 25 et 33 mm

Gewicht: 12 kg/m² (20 mm)

17 kg/m² (25 mm)

18 kg/m² (33 mm)

Maximale Länge pro Rolle 50 m

Farbe: schwarzer Gummi



Oberseite genoppt

Typ N 20 (Dicke 20 mm)

Rollenmatte, Dicke 20 mm, Breite 1,60 m, pro Laufmeter	EG498160
Rollenmatte, Dicke 20 mm, Breite 1,80 m, pro Laufmeter	EG498180
Schnitt in der Breite, pro Stück	EG440000
Längsschnitt, pro Laufmeter	EG450000
Befestigungskit mit Edelstahl Schraube 6 x 70 mm	EG420000

Typ N 25 (Dicke 25 mm)

Rollenmatte, Dicke 25 mm, Breite 1,80 m, pro Laufmeter	EG499180
Schnitt in der Breite, pro Stück	EG440000
Längsschnitt, pro Laufmeter	EG450000
Befestigungskit mit Edelstahl Schraube 6 x 70 mm	EG420000



Unterseite: Struktur mit Abstand bietet eine gute Haftung und ermöglicht eine Begrenzung von Rutschern

Typ N 33 (Dicke 33 mm)

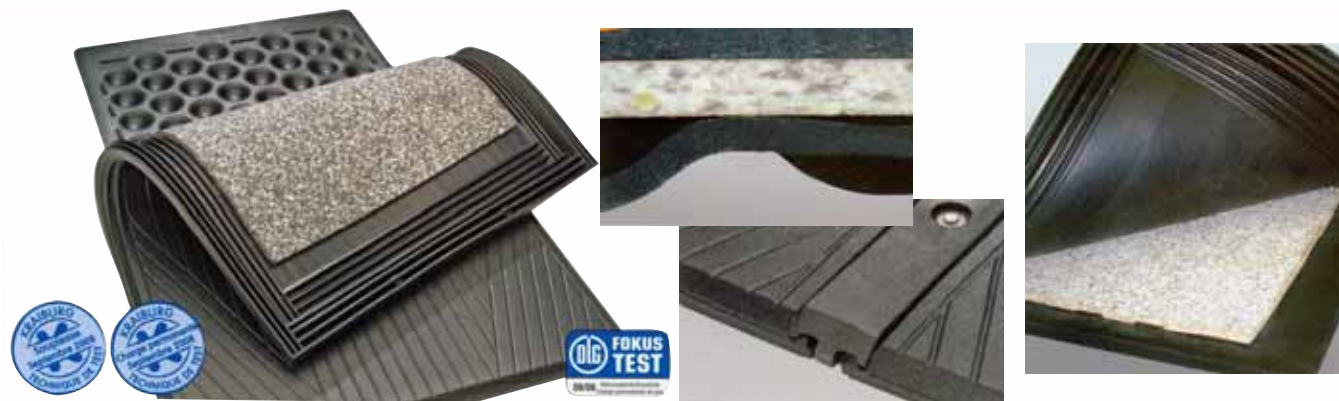
Rollenmatte, Dicke 33 mm, Breite 1,90 m, pro Laufmeter	EG499190
Schnitt in der Breite, pro Stück	EG440000
Längsschnitt, pro Laufmeter	EG450000
Befestigungskit mit Edelstahl Schraube 6 x 70 mm	EG420000



Preisliste auf :
- www.rothsa.ch
- per Tel. : 032 465 70 70
- per Post

MATTEN FÜR LIEGEBOXEN TYP KEW PLUS

Boden



3 Funktionsschichten: Kautschuk - Schaum- Kautschuk bieten einen aussergewöhnlichen Liegekomfort. Die untere Kautschukseite, in speziell entwickelter Form, garantiert eine ideale Weichheit unabhängig von der Belastung.

Die eingeschlossene Schaumstoffplatte wird perfekt durch die beiden Kautschukplatten geschützt - ihre Weichheit wird langfristig erhalten

Das integrierte Gefälle unterstützt die Sauberkeit

Das Rillenprofil der elastischen Oberfläche fördert das Abfließen- die Oberflächen trocknen im Kontakt mit der Kuh schneller.

Masse:	Masse des Profils:	8,4 cm	8,4 cm	13,4 cm	18,4 cm	Länge: 183 cm
Dicke: ca. 60 mm	Breite: regulierbar mit dem Profil					
	Breite des Liegeplatzes	115 cm	120 cm	125 cm	130 cm	

(bei einer Breite von 1.20 cm steht der Teppich ein wenig über)

Nur in den unten aufgeführten Massen erhältlich:

Einzelmatte KEW Plus	183 x 115 cm	EG486015
Einzelmatte KEW Plus	183 x 120 cm	EG486020
Einzelmatte KEW Plus	183 x 125 cm	EG486025
Einzelmatte KEW Plus	183 x 131 cm	EG486031
T-Profil Länge 183 cm :		pro Stück
Breite 8,4 cm für Matte 183 x 115 cm		EG486115
Breite 13,4 cm für Matte 183 x 120 cm		EG486120
Breite 18,4 cm für Matte 183 x 125 cm		EG486125
Breite 24,4 cm für Matte 183 x 130 cm		EG486131
Befestigung		EG480001



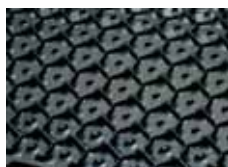
MATTEN FÜR LIEGEBOXEN (RINDER & FÄRSE)

Oberfläche eingebault

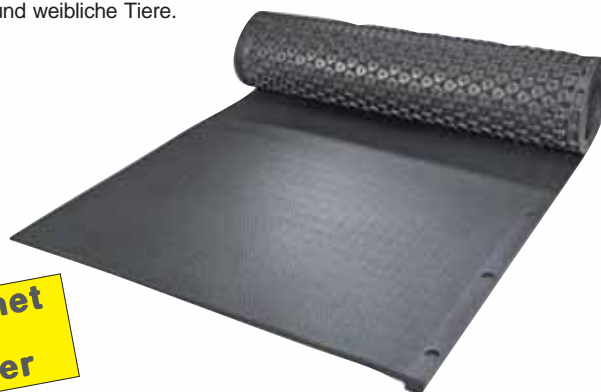
Dicke 3 cm

Dicke 30 mm
Gewicht 20 kg/m²
Farbe noir

Integriertes Gefälle im hinteren Bereich fördert die Sauberkeit. Dichtlippen im hinteren Bereich der Matte fördert das Trocknen. Die Abschrägung verhindert das Stolpern und schützt die Gelenke. Für männliche und weibliche Tiere.



Unterteil



Innere Wabenprofil sehr stabil. Hoher Liegekomfort

Geeignet für Rinder

Länge : nur Vierfache von 125 cm möglich : 125 cm - 250 cm - 375 cm, usw.

Rolle KKM-Long-Line Breite 120 cm	EG485920
Rolle KKM-Long-Line Breite 145 cm	EG485945
Rolle KKM-Long-Line Breite 163 cm	EG485963
Rolle KKM-Long-Line Breite 170 cm	EG485970
Rolle KKM-Long-Line Breite 183 cm	EG485983
Befestigung Edelstahl 6 x 90 mm	EG420100
Breitschnitt, pro Stück	EG440000
Längsschnitt pro Linearmeter	EG450000

Profil T für Befestigung links/rechts	
T Länge 120 cm mit 4 Befestigungslöcher	EG485120
T Länge 165 cm mit 5 Befestigungslöcher	EG485165
T Länge 180 cm mit 5 Befestigungslöcher	EG485180
Rahmendübel 10/100 mm für T-Profil	EG486181

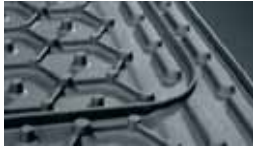
WEICHE MATTEN IN PLATTEN FÜR LIEGESTÄNDE - TYP KKM+

Kautschukteppich von 3 cm Dicke, verfügt über eine Unterseite in Wabenform Geringe Abnutzung und weiche Zonen sorgen für einen exzellenten Liegekomfort
Sein Auslegen und Fixieren sind ebenso einfach wie seine Reinigung. Ränder verhindern ein Einsickern.



Oberseite

Oberseite mit rutschfestem Profil. Rinne und Gefälle sind integriert, um ein Abfließen zu erleichtern.
Dicke ca. 30 mm
Gewicht 20 kg/m²



Unterseite

Unterseite mit Dichtlippen auf der Rückseite des Teppichs reduzieren die Verschmutzung des Teppichs.

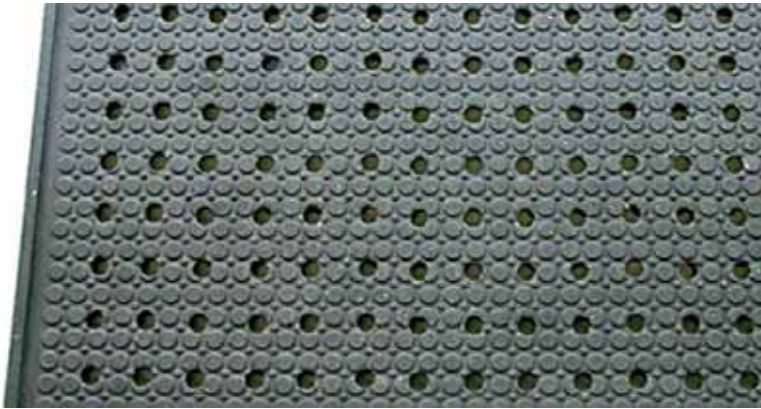


Puzzlesystem auf Anfrage

Nur in den unten aufgeführten Massen erhältlich :

Teppich KKM als Platte	170 x 110 cm	EG485000
Teppich KKM als Platte	183 x 110 cm	EG485010
Teppich KKM als Platte	183 x 115 cm	EG485015
Teppich KKM als Platte	183 x 120 cm	EG485020
Teppich KKM als Platte	183 x 125 cm	EG485025
Befestigung, Edelstahlschraube 6 x 70 mm (3 pro Teppich) pro Stück		EG420000
Befestigung, Edelstahlschraube 6 x 90 mm (3 pro Teppich) pro Stück		EG420100

ROSTABDECKUNG MULTI-PLATTE FÜR RINDE



Rostabdeckung im Kälberstall für Tierstroh.

Auswurfsicherung durch spez. Stecksystem mit Falz fester Untergrund. Rutschfest durch Noppen. Isolier und durch Luftzwischenraum. Einfaches Verlegen. Geeignet zum Zuschneiden.

Kabel-Isolier und Mantelstoff, recyclet. Genoppt und gelocht.



Befestigungssystem



Oberfläche



Unterseite

Multi-Platte 745 x 115/2 cm plus Falz gelocht, 18 kg (pro Stk)

EG470001

Änderung(en)

GUMMIMATTE NUR FÜR DEN ANBINDESTALL

Konfort : Dicke 30 mm

Typ Lenta



Dicke 30 mm
Gewicht 20 kg/m²
Farbe schwarz

Ein integriertes Gefälle im Hinterteil fördert die Sauberkeit. Eine Ausdehnung muss beim Verlegen berücksichtigt werden. Nur für angebundenes Vieh erlaubt.



Oberfläche
Hammerschlagprofil



Unterteil mit Noppenprofil
Verbesserte Dämpfung für den Komfort.



EG420000

100 x 150 cm*	EG510150
100 x 165 cm	EG510165
100 x 175 cm	EG510175
100 x 185 cm	EG510185
110 x 150 cm*	EG511150
110 x 165 cm	EG511165
110 x 175 cm	EG511175
110 x 185 cm	EG511185
120 x 150 cm*	EG512150
120 x 165 cm	EG512165
120 x 175 cm	EG512175
120 x 185 cm	EG512185

*Lange Lieferfrist

Boden

VINYL-SCHAUMMATTE FÜR ANBINDESTALL

Gelenkschutzmatte, antibakteriell, bestehend aus 3 Schichten :

1. Schicht : Mittlere Shore Härte Sauber & trocken
2. Schicht : Weiche Shore-Härte optimaler Komfort
3. Schicht : Härtere Shore-Härte Minimierung

Dieser Teppich schont die Gelenke, die Oberfläche ist angenehm für die Haut, da kein Reibungseffekt wie beim Gummi.

Optimale Isolation : Warm im Winter, frisch im Sommer. Wasserdicht für eine bessere Hygiene. Die Tiere liegen im Trocken. Einfache Montage. Einfaches Zuschneiden vom Teppich möglich.

Lieferung in 122 x 183 cm grosse Stücke. Aufpassen beim Verlegen muss eine gewisse Ausdehnung berücksichtigt werden. Kann aber einfach verkürzt werden.

Teppiche vor direkten UV Strahlen schützen.



Oberteil : Angenehm
Mittelteil : Komfortabel
Unterteil : Stabil



Matte 122 x 183 cm, Dicke 33 mm, 13 kg / Stück
Befestigung aus Edelstahl, 6 x 90 mm

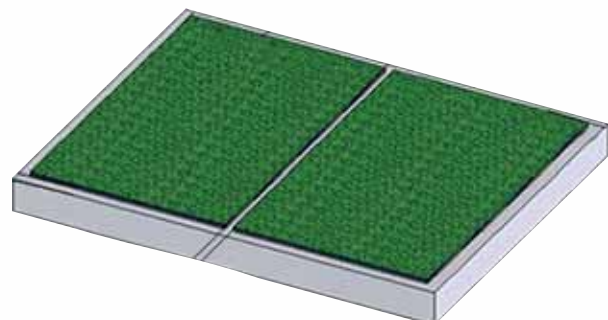
EG10000
EG420100



Oberfläche

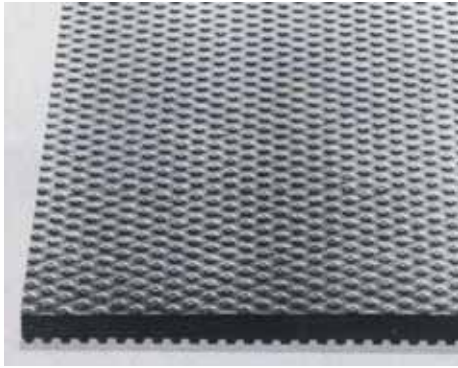


Unterseite



Mattebefestigung : nur im Front, Matteabstand 4 - 6 cm wegen der Ausdehnung.

TYP KN

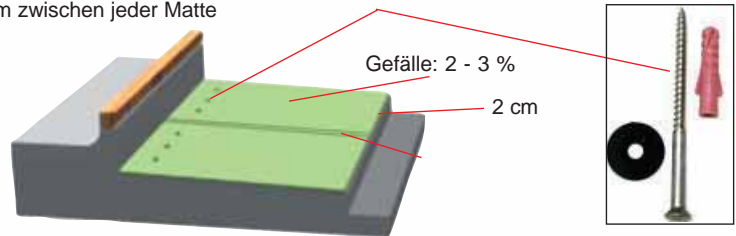


Länge	Breite					Länge
	90 cm	100 cm	110 cm	120 cm	130 cm	
140 cm	--	EG410140	--	--	--	140 cm
150 cm	--	EG410150	EG411150	--	--	150 cm
165 cm	EG419165	EG410165	EG411165	--	--	165 cm
175 cm	--	EG410175	EG411175	EG412175	--	175 cm
183 cm	--	EG410183	EG411183	EG412183	EG413183	183 cm
200 cm	--	EG410200	EG411200	EG412200	EG413200	200 cm
220 cm	--	EG410220	EG411220	EG412220	--	220 cm

Befestigung (3 pro Matte) pro Stk. EG420000

Montage :

ca. 3-5 mm zwischen jeder Matte



Oberfläche
Unterseite



Dicke: 20 mm
Gewicht : 20 kg/m²
Farbe : schwarz



TYP ATLAS KRAIBURG



Einsatzempfehlung: Pferdeboxen / Führanlagen
 BVET-Nr. : 12037
 Material: Vollgummi
 Oberfläche: tierfreundlicher Hammerschlag, schwarz
 Unterfläche: Rillen
 Mattendicke: 18 mm
 Gewicht: 20 kg/m²

Beachten

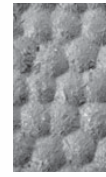
Matten auslegen und nicht aneinander pressen, 2 cm Abstand auf alle Seiten zur Begrenzungswand einhalten. Matten können mit scharfem Messer zugeschnitten werden. Tipp: Messer anfeuchten und an einer angelegten Leiste entlang führen.

Optionen

Befestigung kompl. CNS 6 x 70 mm	EG420000
Schnittkosten Zwischenlängen	EG440000
Gummimesser schwarz	EG450010



Befestigung



Oberfläche



Unterfläche

Befestigung
(3 pro Matte) pro St.

Gummimatte	100 x 250 cm	EG410250
Gummimatte	100 x 300 cm	EG410300
Gummimatte	100 x 350 cm	EG410350
Gummimatte	110 x 250 cm	EG411250
Gummimatte	110 x 300 cm	EG411300
Gummimatte	110 x 350 cm	EG411350
Gummimatte	120 x 250 cm	EG412250
Gummimatte	120 x 300 cm	EG412300
Gummimatte	120 x 350 cm	EG412350



Änderung(en)

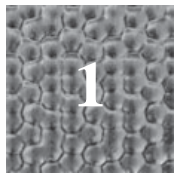


EG420000

Befestigung



Boden



Rollenmatte für Laufgang, Pferde- und Rinderstall, 10 mm dick, mit Gewebeerstärkung im Gummi, Oberfläche (1) Antirutschprofil «Hammerschlag», Unterseite (2) 10 mm Rillenprofil.

Gewicht: 10 kg/m²

Länge Maximum 70 m.

Breite 180 cm	EG460180
Breite 200 cm	EG460200
Kosten für einen Breitenschnitt, pro Stk.	EG440000
Kosten für einen Längsschnitt, pro Lfm.	EG450000

TYP THERMO 8, 10 & 15 mm Dicke

	Für Laufgang Dicke 8mm 11,5 kg/m ²	Für Laufgang Dicke 10mm* 12 kg/m ²	Für Boxen und Laufgang Dicke 15mm 21 kg/m ²
Breite 100 cm	EG462100	EG462010	--
Breite 120 cm	EG462120	EG462012	--
Breite 150 cm	EG462150	EG462015	--
Breite 200 cm	EG462200	EG462020	EG460020
Breite 250 cm	--	EG462025	EG460025
Breite 300 cm	--	EG462030	EG460030
Breite 350 cm	--	EG462035	EG460035
Breite 400 cm	--	EG462040	EG460040
Kosten für einen Breitenschnitt, pro Stk.			EG440000
Kosten für einen Längsschnitt, pro Lfm.			EG450000



Oberfläche



Unterfläche



Befestigung

Verfügbare Länge

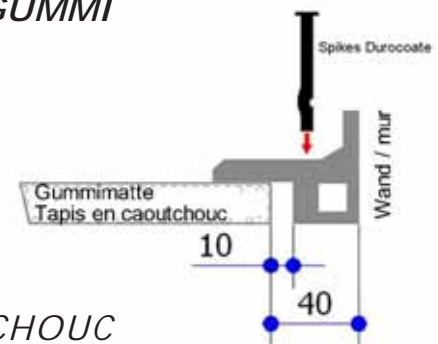
für Breite von 100 bis 200 cm, maximum 70 m
für Breite von 250 bis 300 cm, maximum 30 m
für Breite von 350 bis 400 cm, maximum 12 m



* Rollenmatte, Dicke 10 mm, mit Gewebeerstärkung in Gummimatte, schwarz.

ÜBERGANG WAND-BODEN AUS GUMMI

Sauberes Abschluss-System zwischen Wänden und Böden, speziell für Pferdeboxen.



Wand-Boden-Abschlussleiste mit Befestigung (für Bodenbeläge 10 mm) je lfm	EG420351
Wand-Boden-Abschlussleiste mit Befestigung (für Bodenbeläge 15 mm) je lfm	EG420350

BANDE D'ÉTANCHÉITÉ EN CAOUTCHOUC

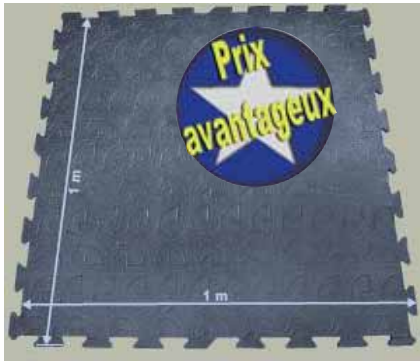


Abdichtband aus Gummi, Breite 15 cm, Dicke 1,2 mm, pro lfm, 1 Rolle umfasst 15 m (nur in 15 m Rollen geliefert).	EG420330
Dichtungsmasse polyflex 444, Patrone zu 290 ml	EG420300

PFERDEBOX MATTE

LAGERMATTE VERPUZZELT

Boden



Puzzle



Standard Gummimatte 100 x 100 cm
4-Seiten in Puzzleform

409

- Einsatzempfehlung: Nur für Pferdeboxen
 Material: Gummi
 Oberfläche: Profiliert mit Pferdeköpfen
 Unterfläche: gerillt
 Dicke: 16 mm
 Gewicht: 20 kg/m²
 Beachten: Beim Verlegen an die Wärmeausdehnung denken !

GUMMIMATTE

Gummimatte für Pferdeboxen. Die genoppte Unterseite der Matten bewirken eine gute Wärmedämmung. Die optimale Elastizität garantiert den Tieren den nötigen Komfort. Dieses System spart Einstreu. Einfache Verlegung dank Stecksystem.



Unterfläche

Oberfläche



Gummimatte, per Stück
 Masse 120 x 80 cm
 Plattengröße 115 x 75 cm (ohne Falz)
 Dicke 30 mm

4000

PUZZLE-GUMMIMATTE

Platten aus recykliertem steifen Gummi, nur für Innengebrauch, Stecksystem, kann mit einer Stichsäge zugeschnitten werden. Guter Wärmeschutz dank genoppten Unterfläche zwischen kaltem Boden und dem Tier.



Stecksystem



Oberfläche



Unterfläche

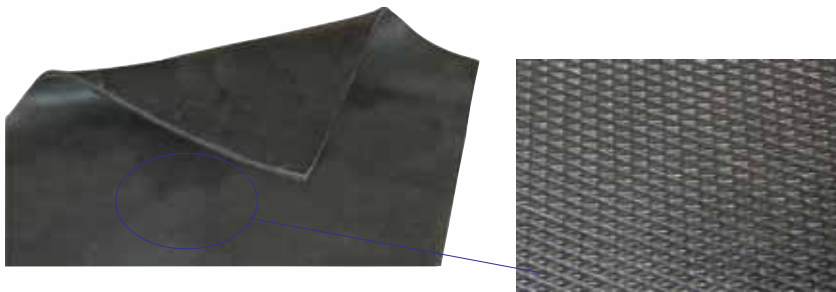


Platte aus recykliertem Gummi, Stück,
 abgedeckte Fläche : 75 x 115 cm
 Dicke : 20 mm

EG470000

PFERDE MATTEN FÜR BOXEN UND LAUFGANG

Gummi Teppich schwarz. Oberfläche rautenförmig und Unterseite glatt. Besonders geeignet für Pferdeboxen. Standardabmessungen 100 x 200 cm. Einfache Montage (Rand/Rand) auf stabilen Boden. Lange Lebensdauer. Für Rinder Liegeflächen und Boxen nicht geeignet. Auf Wunsch 100 x 150 cm oder 122 x 183 cm erhältlich.



Dicke 17 mm
Gewicht 24 kg/m²
Farbe noir

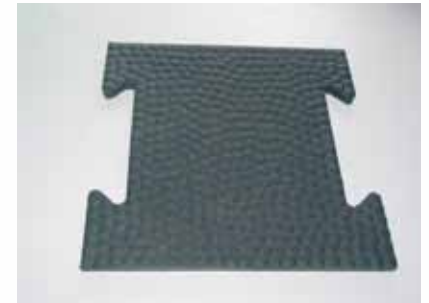
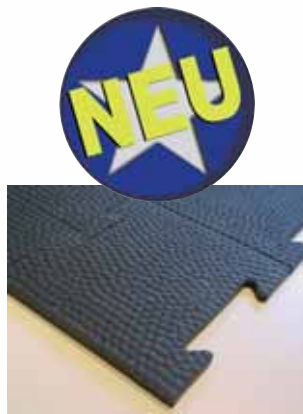
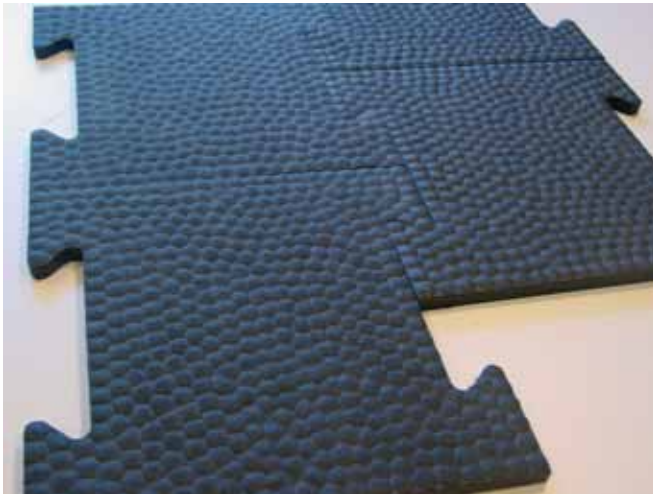


Standard Gummi Teppich 100 x 200 cm Dicke 17 mm, 24 kg/m ² .	4024
--	------

Boden

PFERDE MATTEN FÜR FÜHRANLAGE

Kleine Puzzlematte aus Gummi. Besonders für Führanlagen geeignet. Sehr wenig Abfall. Einfache und schnelle Montage. Verschleiss und abriebfest. Rutschsichere Oberfläche. Gelenkschonend und geräuschkämmend.



Puzzlematte aus Gummi 39 x 34 cm Dicke 19 mm.	1003
--	------

PFERDEBOX - KUSCHELMATTE



Einsatzempfehlung Strohsparende Comfort Liegenmatte für jedes Pferdebox
Matériel: Vollgummi / Schaumstoff

Mattendicke : 50 mm - Gewicht :110 kg/St. - Grösse : 180 x 240 cm

Besonderes :

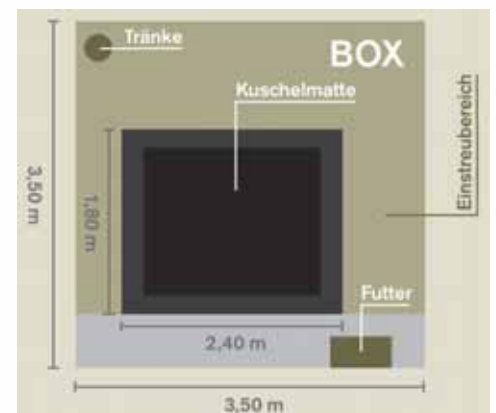
In der Regel werden Liegeflächen eingestreut. Dies ist mit viel Arbeit und Kosten verbunden. Die dickere Einstreuschicht sieht zwar gut aus, aber bereits nach ein Paar Stunden haben die Pferde das Material stark verunreinigt und weggeschoben.

Viel fach liegen die Pferde auf dem blanken Stallboden oder auf der harten Gummimatte. Bei Rinderliegeflächen setzt man seit Jahren mit Erfolg auf weichen Liegekomfort. Aufbau : Sandwich-System.

Die Matte ist hermetisch da beide Schichten am Rand geschweisst.

Oberfläche : Grosser Hammerschlag. Dicke 8 mm
Mitte : Verstärkter Schaum
Unterteil : Kantschuck 8 mm

zum Stroh sparen

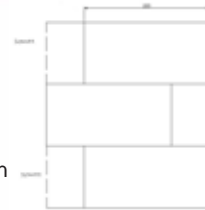


Kuschelmatte 180 x 240 cm	EG481824
---------------------------	----------

PADDOCKMATTE «ELASTIC»

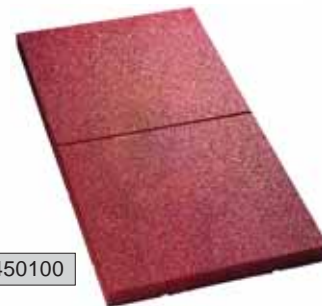
Boden

Einsatzempfehlung: Paddock, Waschbox, Waschplatz (aussen), Führenlagen, Laufwege.
Material: PU-gebundenes, dauerelastisches Gummigranulat-Fasergemisch.
Besonderes: geräuscharm, frostbeständig, rutschfest, gelenkschonend, wasserdurchlässig, hautfreundlich, verrottungsfest, saubere Optik.
Oberfläche: rotbraun, grün, schwarz - Unterseite: flach - Mattendicke: 43 mm - Gewicht: 35 kg/m².
Beachten: Bei Wärmeeinwirkung lässt sich ein Schwund der Platten auf Länge und Breite feststellen (kann mit Auffüllen von Sand ausgeglichen werden).



Montage: Lose auf verdichtetem, durchlässigem Schotterunterbau (Randbegrenzung notwendig) oder punktuelle verklebt auf Beton/Asphalt.

Komfort Matte ELASTIC 200 x 100 cm Dicke 4,3 cm	EG451200
Komfort Matte ELASTIC 100 x 50 cm, Dicke 4,3 cm mit Scheinfuge bei 50 cm, inkl. Stecksystem	EG450100
Komfort Verbundpflaster, 20 x 16 cm, Dicke 4,3 cm	EG451800



EG450100



EG451800



PLATTEN FÜR PADDOCKS UND LAUFWEGE



Die Matten sind für Ausseneinsatz geeignet, robust und UV-beständig. Sie können ebenfalls mit Fahrzeugen befahren werden. Die Falzverbindung garantiert optimalen Zusammenhalt zwischen den Platten. Einfacher Unterhalt. Die Matte muss auf hartem, gleichmäßigem bestigtem Untergrund verlegt werden.

Oberfläche : Kreuze
 Unterfläche : Ringe
 Mattendicke : 24 mm
 Gewicht : 14 kg/m²

Platten für Paddocks 75 x 115 cm

EG412080



Oberfläche



Unterfläche



Befahrbar mit geeignetem Fahrzeug



Nut und Feder



TRANSPORTBODEN-RAMPENGUMMI

Einsatzempfehlung: jegliche Rampen für LKW-Brücken, Tiertransporter
Material: erstklassiger Vollgummi mit Gewebeeinlage

Oberfläche: extrem rutschfestes Rillenprofil - **Unterfläche:** grobes Textil (Impression) - **Mattendicke:** 10 mm - **Masse:** Standardmass 240 x 240 cm an Rolle bis 30 Lfm möglich - **Gewicht:** 12,25 kg



Rampengummi 240 x 240 cm mit Gleitschutzstegen und Gewebeeinlage

EG240240



BODENBELÄGE AUS GEGOSSENEM GUMMI



Drei-Komponenten-System, ungiftig für die Umwelt, Latex, Härter und Gummigranulat. Auftragung direkt mit der Maurerkelle. Die durchschnittliche Dicke dieses Bodenbelages beträgt ca. 10-12 mm. Hingegen reichen 5-6 mm für Verlagerampen. Geeignet für Boden aus Holz, Zement oder Asphalt.

Für ca 4-5 m² Kit bestehend aus :
 - Latex, Typ NA/2 , Eimer von 21,5 kg
 - Härter, Typ NB, Eimer von 9 kg
 - Gummigranulat, Sack von 17,5 kg

CA100



Anwendungsbereiche:

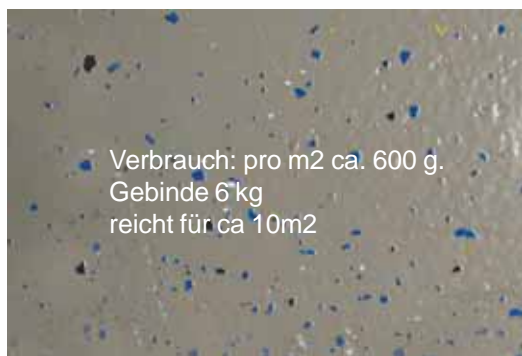
Das Produkt ist für den Schutz von Böden, Verlagerampen von Pferdeanhänger und Viehtransportern gedacht. Zum Schutz von Zement- und Asphaltböden in Pferdeboxen. Ebenso geeignet für Werkstätten, Milchzentralen, Kuh- Schaf- und Schweineställe, Hundezwinger usw.

SCHUTZANSTRICHE FÜR WÄNDE

Dieses System ermöglicht den Erhalt der Qualität von Mauern, beständig gegen die Reinigung mit Hochdruckreinigern. Sehr gut aus ästhetischer und ökonomischer Sicht, in verschiedenen Farben erhältlich. Sehr wenig Unterhalt.

Für Wände von Schweineställen, Kuhställen, Melkräumen, Feuchträumen, Kellern, usw.
Für Böden mit leichter Beanspruchung : Waschküche, Keller, Büro, Lagerraum.

EG140005



Anmerkung:

Der Boden muss trocken, sauber, fett- und ölfrei, ohne Staub oder andere Teilchen sein.
 Verarbeitungstemperatur zwischen 8 und 30°C.



Epoxyharz 2 Komponenten

Achtung:

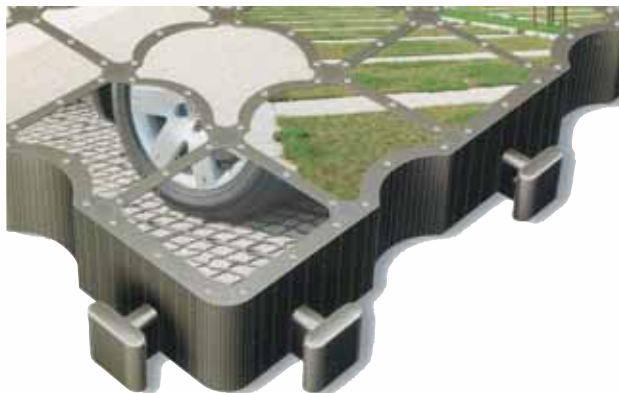
Dieser Belag kann nur auf mindestens seit vier Wochen getrocknete Betonoberflächen aufgebracht werden.

Wände grün (RAL 6021) 6 kg	EG113006
Wände weiss (RAL 9010) 6 kg	EG113106
Wände grau (RAL 7032) 6 kg	EG113206
Wände blau (RAL 5012) 6 kg	EG113306
Gummiflocken (blau, weiss, rot, grün, schwarz, reicht für ca. 50m ²)	EG140005

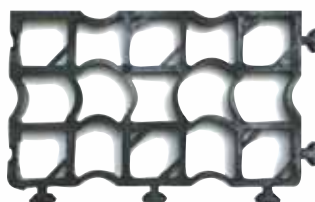


KUNSTSTOFFGITTER FÜR BODENSTABILISATION

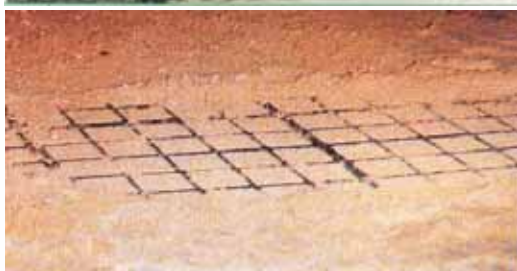
Boden



Einsatzbereich für Weidezuläufe, Strassenbefestigungen, Reitplätze und Reithallen, Verladeplätze, Offenställe, Föhranlagen, Ausläufe aller Art, ...



Farbe schwarz, Gewicht pro m² : 11 kg, 1 Palette = 57,2 m². Vorteile : kein Matsch, dadurch gleichmässige Beanspruchung der Gelenke durch ebenen Boden, rutschfest, somit keine unnötigen Verletzungen, leichte und schnelle Verlegung, hohe Belastbarkeit, Ammoniak-, Frost- und UV - beständig



Roste 33 x 33 x 5 cm	bis 120 m ²	Pro m ²	EG451300
Roste 33 x 33 x 5 cm	ab 120 m ²	Pro m ²	EG451300 1
Roste 33 x 33 x 5 cm	ab 500 m ²	Pro m ²	EG451300 2
Roste 33 x 33 x 5 cm	ab 800 m ²	Pro m ²	EG451300 3

KUNSTSTOFFGITTER FÜR BODENSTABILISATION



Roste 50 x 50 cm pro m ² (4 Stk. pro m ²) Dicke 5 cm. Ca. 6,68 kg/m ²	10105011
--	----------

Komplette Anlage ab Entwurf, Hoch-Tiefbau, Zaun und die Einbringung vom Sand



Natürlichen Siliziumsand, gewaschen und gesiebt für eine optimale Korngrössebestimmung für Reitboden.

Vorteile :

Die beste Qualität zum besten Preis. Einfacher Unterhalt. Ein flacher Reitbahnplaner reicht. Bleibt fest und weich unter den Pferdeschritten. Nicht flüchtig, macht kein Staub. Ideal für den täglichen Gebrauch wie auch für Wettkämpfe. Mehr als 100 Referenzen



Ausrüstung : siehe Seite 17, 20, 282 und 312