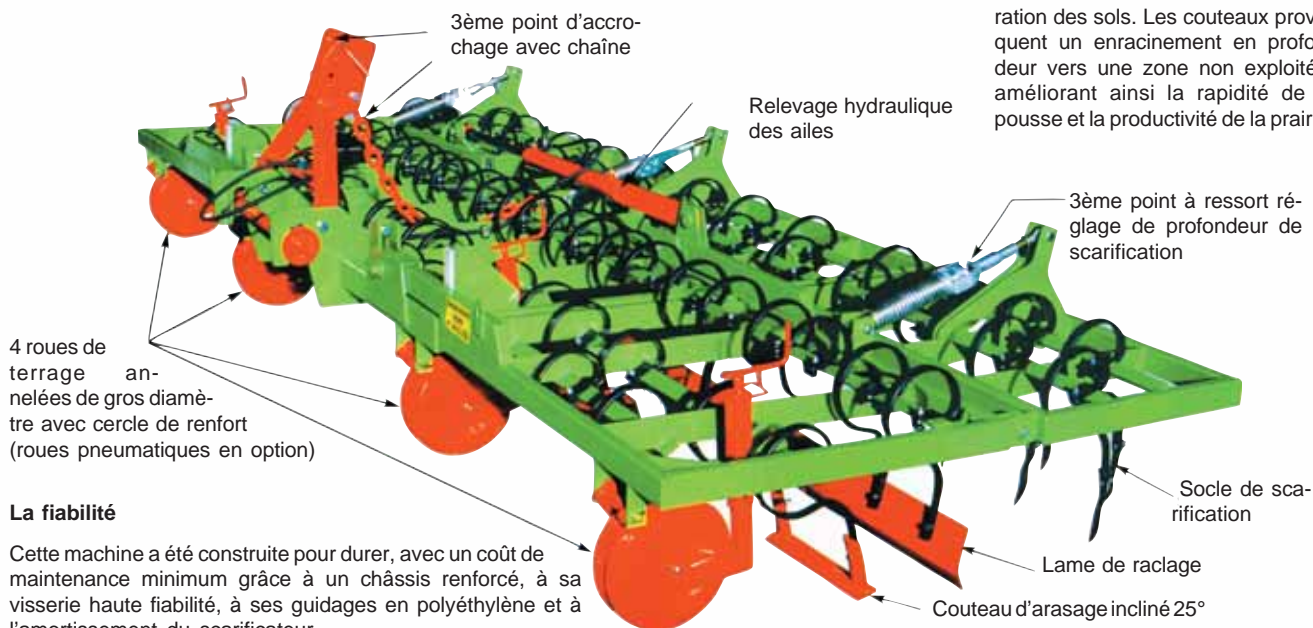


REGENERATEUR DE PRAIRIE

- 1.- **Arasage** des reliefs, bouses, taupinières, rejets, ...
- 2.- **Raclage & émiettage** du relief coupé provoquant un effet de minéralisation superficielle

LA SCARIFICATION, C'EST L'AUGMENTATION DU RENDEMENT SANS FERTILISATION

3.- **Scarification** des racines et aération des sols. Les coupeaux provoquent un enracinement en profondeur vers une zone non exploitée, améliorant ainsi la rapidité de la pousse et la productivité de la prairie.



La fiabilité

Cette machine a été construite pour durer, avec un coût de maintenance minimum grâce à un châssis renforcé, à sa visserie haute fiabilité, à ses guidages en polyéthylène et à l'amortissement du scarificateur.

La sécurité

Au transport : ne dépasse pas 2,50 m

Au travail : 3ème point relié par une chaîne, ce qui permet de mieux épouser le relief du terrain. Montage des outils sur dents souples. Araseurs avant escamotables sur obstacles accidentels.

La facilité et la rapidité

Adaptabilité rapide grâce à la barre d'attelage semi-automatique.

Mise en oeuvre et réglages faciles grâce au relevage hydraulique des ailes sur modèles INC 400, INC 500 & INC 600. Roue de jauge réglable par manivelle

Scarificateur réglable par tendeur à ressort.

Réglage de la profondeur de scarification par simple rotation manuelle (sans démontage d'axe)

EXÉCUTION STANDARD : PEINTE SUR DEMANDE GALVANISÉE

AMÉLIORATION DE PLUS DE 30 % DE LA PRODUCTIVITÉ DE VOS PRAIRIES :

- Augmentation de la surface exploitée
- Accélération de la repousse d'herbe et amélioration de la flore
- Renforcement de la résistance de l'herbe au piétinement et lors des périodes sèches.



4 roues annelées par renfort sur le pourtour permettent une amélioration de la résistance aux chocs.



Position transport.



	INC 240	INC 400	INC 500	INC 600
Exécution peinte	INC 240	INC 400	INC 500	INC 600
Exécution galvanisée	INC 240 G	INC 400 G	INC 500 G	INC 600 G
Largeur partie centrale	2,40 m	2,40 m	2,40 m	2,40 m
Largeur aile	pas d'ailes	2 x 0,80 m	2 x 1,30 m	2 x 1,80 m
Largeur totale	2,40 m	4,00 m	5,00 m	6,00 m
Poids	500 kg	900 kg	1100 kg	1300 kg
Nombre de lames de raclage	3	5	7	9
Nombre de coupeaux d'arasage	6	10	12	14
Nombre de socles de scarification	12	24	28	32
Puissance de traction recommandée	30 CV	50 CV	70 CV	90 CV

HERSES DE PRAIRES ET PÂTURAGE

pâturage

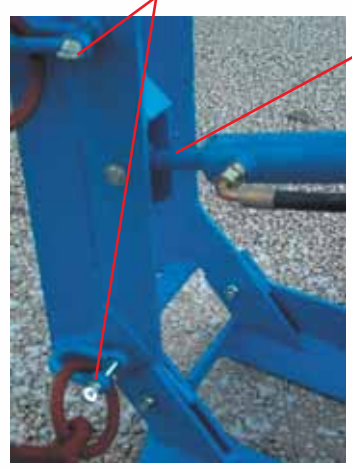
- ★ Désherbage mécanique et écologique
- ★ S'adaptent au sol, en permettant le nivellement des taupinières, etc.
- ★ Robustesse
- ★ Dents aérant le sol de manière optimale
- ★ Prix très intéressant

Disponibles en largeur de travail de 4, 5 ou 6 m, avec 4 rangées. Repliage manuel pour la 4 m (en option, modèle 4 m avec relevage hydraulique). Hydraulique de série pour les 5 & 6 m.



Largeur de travail 4 m	4 rangées	354 kg	0065
Largeur de travail 5 m	4 rangées	454 kg	0100 0150
Largeur de travail 6 m	4 rangées	635 kg	0135 0150

Fixation des anneaux des pièces fonte par manilles.



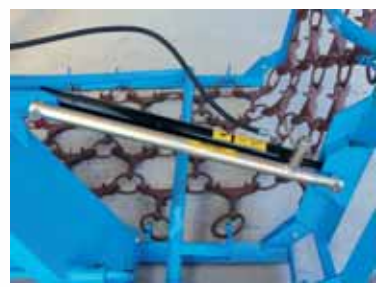
Repliage par vérins hydrauliques



Attelage

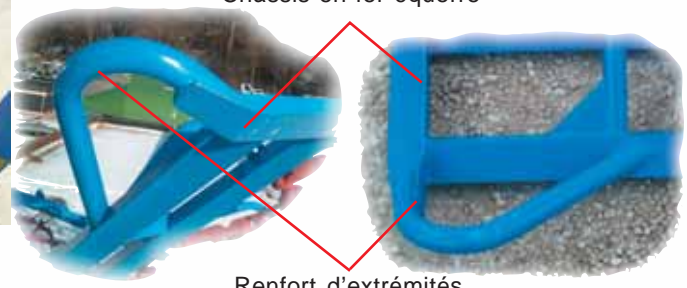


Eléments d'usure : (type lourd) 2,10 kg, avec un côté plat et l'autre avec 3 dents.



Relevage par vérins hydrauliques et système de sécurité Standard sur tous les modèles à relevage hydraulique.

Châssis en fer équerre



Renfort d'extrémités