

## PAILLEUSE TOMAHAWK TYPE 808 DUAL

**La seule machine capable de passer de la coupe courte en coupe longue ou vice versa**



**Pour balles rondes jusqu'à un diamètre de 1,50 m  
et bottes carrées**



**Ejection jusqu'à 20 m !**



**DISPOSITIF MULTICOUTEAUX AVEC  
GRILLE DE CALBRAGE**

**Pour une coupe courte** (longueur 3 cm) les  
couteaux sont mis en activité et la paille  
passe au travers d'une grille de calibrage  
**Pour une coupe longue**, les couteaux sont  
écartés et la grille de calibrage est  
désactivée



- **PAILLE COURTE, IDEALE POUR LOGETTES, POULAILLERS, ETC.**
- **PAILLE LONGUE, IDEALE POUR STABULATIONS LIBRES.**
- **UNE SEULE MACHINE POUR TOUS LES PAILLAGES.**

version portée



- Pour paille, foin et silo

- Ejection jusqu'à 20 m



Démêleur et turbine à transmission mécanique  
Portée ou traînée  
Turbine de projection à grande inertie  
Tapis d'alimentation surdimensionné  
Porte arrière hydraulique  
Goulotte orientable à 280°



Rotor



version traînée avec roues pivotantes



version traînée



**- Grande capacité - Pour tous types de balles**

Facile à utiliser.

Distribution de l'ensilage des deux côtés.

Economie de paille.

Des animaux plus propres et en bonne santé.

Porte arrière de chargement hydraulique



Rotor type 9090



Commande électronique

Idéale pour paillage de logettes, stabulation, poulailler, fraisier etc.

Coupe courte avec marteaux



**Utilisation:**

balles rondes et rectangulaires.

**Longueur de coupe**

dès 10 mm environ

**Distance de projection**

de 6-7 m environ



paillage poulailler



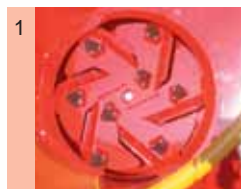
Sorties latérales basses ou/et hautes pour haute projection



alimentation du bétail



Couteaux

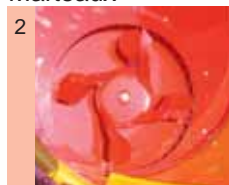


Marteaux



paillage des fraises

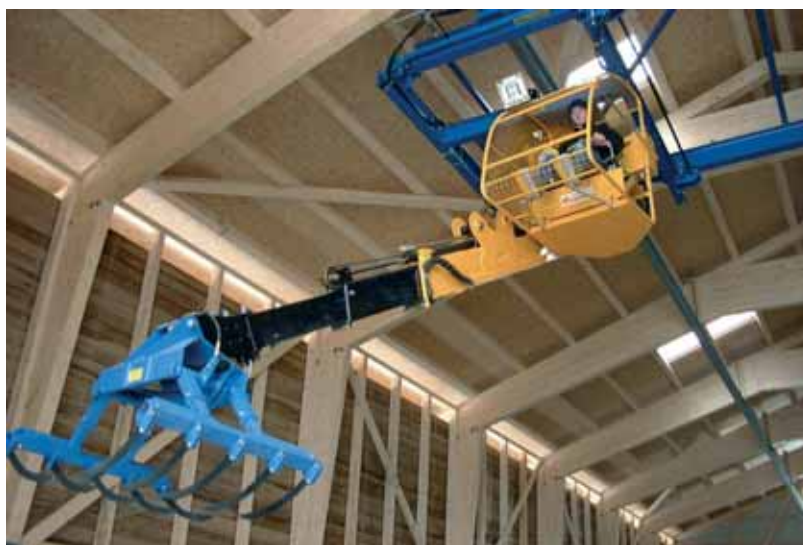
ETL 404	Tambour 1570 mm / couteaux	Paille
ETL 505	Tambour 1830 mm / couteaux	Paille
ETL 606	Tambour 2130 mm / couteaux	Paille
ETL 404M	Tambour 1570 mm / marteaux	Paille
ETL 505M	Tambour 1830 mm / marteaux	Paille
ETL 4040	Tambour 1570 mm / couteaux	Paille-silage
ETL 5050	Tambour 1830 mm / couteaux	Paille-silage
ETL 6060	Tambour 2130 mm /couteaux	Paille-silage



PONT ROULANT

Cabine grand confort

- \* Grande cabine de confort avec verouillage de sécurité et commande à deux mains, type EURO
- \* Entièrement hydraulique avec grandes vitesses de travail
- \* Grande force de travail et robuste
- \* Bras double télescopique avec guide



Load Sensor



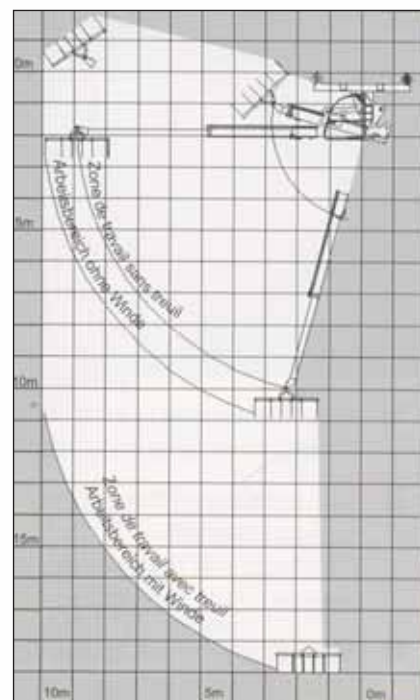
\* Variante avec commande à distance par radio

\* Grappin robuste avec volume variable

\* Treuil à double chaîne

\* Vitesse d'avancement et de rotation continue

\* Faible hauteur d'installation



## Utilisation:

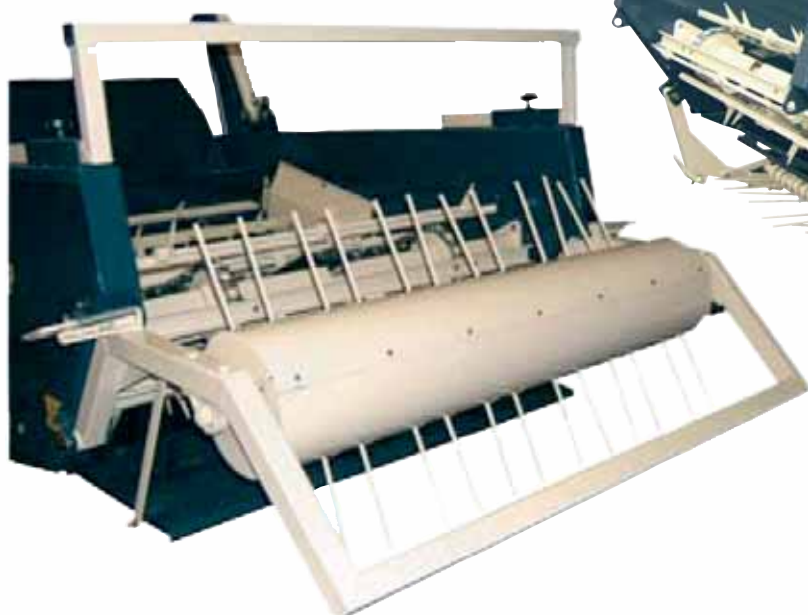
- déroulage de balles rondes et paillage avec projecteur de paille à ressorts repliable.



### Modèle DRHP

dérouleuse pailleuse à rotation hydraulique

(avec option commandes électriques et cadre d'attelage pour télescopique)



### Défecteur de projecteur de paille

- rouleau en 2 parties coiffant le pailleur
- préconisé pour paille longue afin d'éviter l'enroulement.



### Les atouts

- Caisse inclinable. Permet de régler la pente du tapis de déroulage
- Chargement des balles
- Bras de chargement à réglage hydraulique
- Réglage de la vitesse du tapis sur pailleuses



### Modèle DRHDP

dérouleuse pailleuse à rotation hydraulique déport.

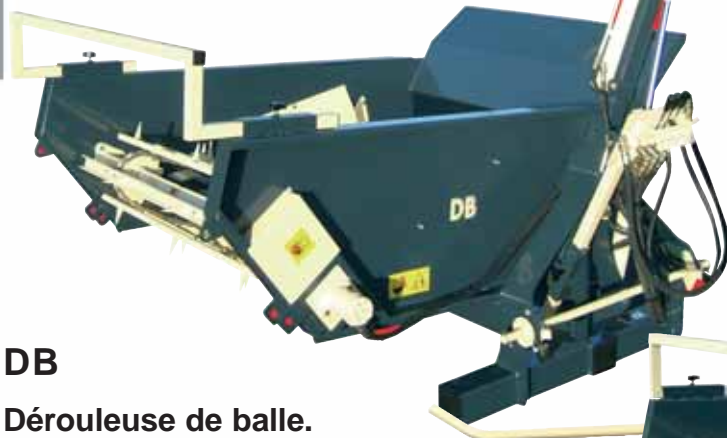
Le déport de 50 cm droite et gauche permet de dérouler dans les auges.

(le déport est conseillé pour les télescopiques)

# DEROULEUSES BALLES RONDES



## Modèles portés



**DB**  
Dérouleuse de balle.  
Distribution à droite

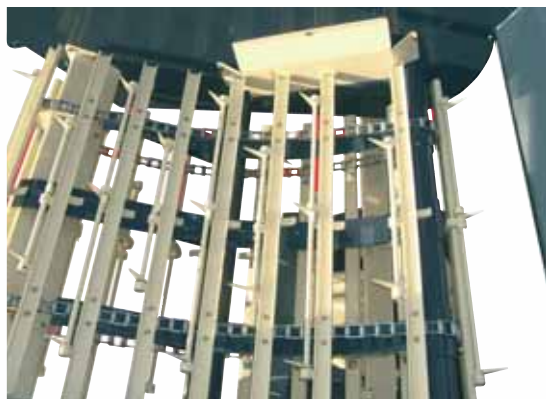
**DRH**  
Dérouleuse à rotation hydraulique.  
Distribution 3 côtés



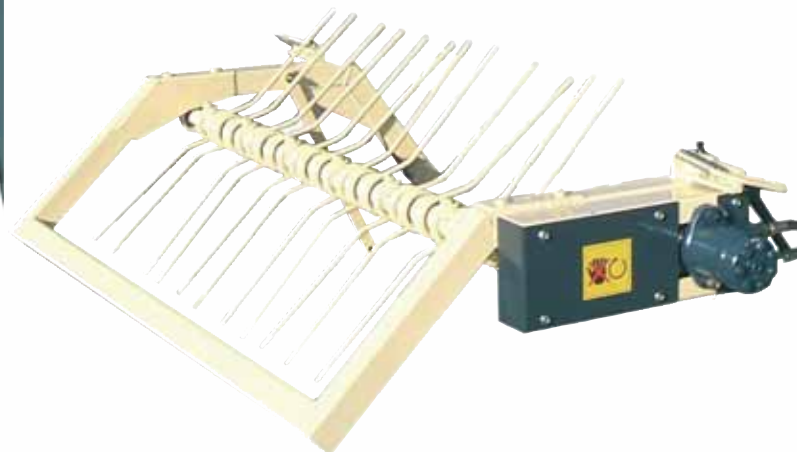
**DRHD**  
Dérouleuse à rotation hydraulique  
Déport droite et gauche hydraulique (50 cm)

Utilisation:  
- déroulage de balles rondes  
(foin, paille, enrubannage)

Montage:  
- Sur attelage 3 points tracteurs ou sur chargeur.



**Dents escamotables**  
assurent une meilleure agressivité dans la balle et facilitent le déroulage



**Kit pailleur avec projecteur à ressorts**

## DEROULEUSES PAILLEUSES AVEC PROJECTEUR À TURBINE

Utilisation: déroulage de balles rondes et rectangulaires (foin, paille, enrubannage) - paillage 15 m

Caractéristique: les bras de chargement sont à réglage hydraulique

Alimentation



### Modèles traînés DP 180 TA

(option: goulotte orientable)



### Modèle pour télescopique DP 200 R

(montage télescopique. Rotation 360°)

### Modèles traînés DP 180

(option: commande électrique)



### Les atouts

- Chargement des balles
- Distribution des balles enrubannées par déroulage au sol
- Turbine de 1,80 m avec doublage interne
- Caisse inclinable et dents escamotables.