

RAINURAGE BÉTON

Les rainures sont profondes de 10 à 13 mm. Cette caractéristique garantit un travail efficace pendant plus de 10 ans.



DE CHF 7.-- À CHF 15.-- LE m2
SANS TVA

demandez une offre

Les rainures sont larges de 18 mm. Les sabots des animaux peuvent ainsi facilement atteindre le fond de la rainure et être stoppés efficacement dès qu'ils commencent à glisser.

Les rainures sont espacées de 55 mm. Les rainures sont assez proches pour prévenir rapidement des glissades et suffisamment espacées pour que les animaux conservent de bons aplombs.

Un bon rainurage se caractérise par 2 conditions: des rainures larges et profondes et des rainures faites dans le bon sens. Cette condition est aussi importante que la première.

RAINU'RAIL

Lors de l'installation d'un ralceur, la principale difficulté est de réaliser la rainure accueillant le ralceur. Avec ce système exclusif, la rainure est réalisée par un seul passage de la machine.



demandez une offre

Grâce à ce système, la rainure est réalisée très précisément aux côtes demandées. Un système de guidage permet quant à lui une réalisation parfaitement rectiligne. La mise en place du ralceur automatique ce fait directement après le nettoyage et l'évacuation des gravats. Le coulage des dalles est donc plus facile, car il n'est plus nécessaire de prévoir des réservations.

RAINURAGE DE CAILLEBOTIS

La solution la plus efficace et économique pour retrouver un sol caillebotis antidérapant.



demandez une offre

Des rainures de 4-5 mm de profondeur et de 12 mm de large, espacées de 23 mm, parfaitement découpées apportent une meilleure sécurité de vos caillebotis usés.

Le rainurage par disques diamant ne casse ni ne fissure la structure de vos caillebotis. Ceux-ci conservent leur robustesse.

La préparation est simple. Un bon raglage suffit.

L'intervention est rapide, soit env. 50 m2 / heure. Ce travail peut être réalisé en présence des animaux dans le bâtiment.

105

COUVERTURE DE CAILLEBOTIS EN CAOUTCHOUC

Sol

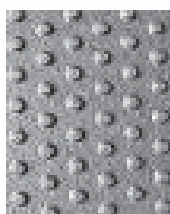
Kura S Pour aires d'exercice, places d'affouragement, couloirs. S'adapte sur nouveaux caillebotis ou déjà existants. Convient pour toutes catégories de bovins.



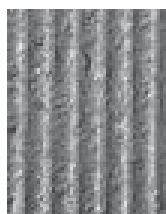
Lospa Pour bovins à l'engraissement ou élevage, pour jeunes bovins aux adultes de plus de 400 kg ou pour stabulation sans paille.



Fixation



Partie inférieure type Kura S



Partie inférieure type Lospa



Partie supérieure Kura et Lospa

Partie supérieure en profil antidérapant bosselé, en caoutchouc double couche

Épaisseur Kura S : 24 mm
Lospa : 20 mm

Poids Kura S : 15 kg/m²
Lospa : 18 kg/m²

Couleur : noir



- ★ Confort inégalé
- ★ Sol caoutchouc devant le cornadis
- ★ Meilleure adhérence que le sol béton
- ★ Prolonge la durée de vie des caillebotis

Dimensions sur demande, adaptables sur tous type de caillebotis. Permet d'adapter les caillebotis vaches laitières pour des vaches mères

Type Kura S, partie inférieure à profil à crampon, prix au m ²	EG496200
Type Lospa, partie inférieure à profil rainuré, prix au m ²	EG496300

Ne sont pas compris dans les prix des articles ci-dessus, l'étude et la prise de mesures par un spécialiste.

TYPE PEDIKURA

Revêtement ménageant les ongles et antidérapant avec surface abrasive pour aires d'exercice, en combinaison avec les revêtements KURA P souples. Placer PEDIKURA sur les zones bien fréquentées comme les couloirs de transition et l'entrée de la salle de traite.

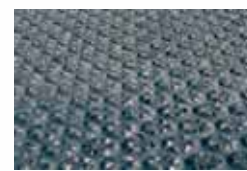
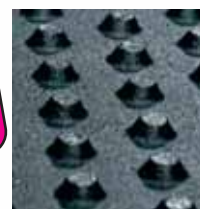
- favorise l'équilibre naturel entre la production et l'usure de cornes
- contribue à la forme correcte de l'onglon
- système modulaire pouvant être combiné avec les tapis KURA
- souplesse idéale et adhérence dans l'ensemble de l'étable
- montage ultérieur possible, sans problème
- création de zones d'abrasion afin de régler l'usure des onglons
- compatible, en principe, avec tous les types de racleurs
- compatible avec le passage d'engins motorisés

**SOUPLE
ANTI-DÉRAPANT
ABRASIF**



sur mesure

**PEDIKURA NE DOIT COUVRIR QUE
20 % DE LA SURFACE TOTALE DES
AIRES D'EXERCICES AVEC TAPIS**



partie inférieure partie supérieure

Type Pédi KURA ép. 24 mm, pour aire de circulation, prix au m2 avec visserie
Kit de fixation supplémentaire

EG496660
EG420000

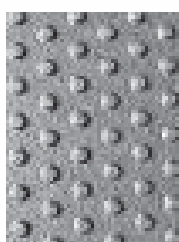
TYPE KURA P (PUZZLE)

Le tapis pour aire de circulation associe les tapis en caoutchouc conventionnels avec une nouvelle surface antidérapante. La vache se déplace aisément et spontanément avec une grande stabilité.

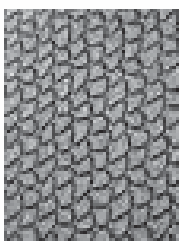
Le tapis réduit le risque de blessures et rend l'animal plus actif. Le système de fixation Puzzle offre un passage sans jointure, et convient aux racleurs avec ou sans rail.



Puzzle-System



Partie inférieure



Partie supérieure

Partie supérieure: surface antidérapante
en caoutchouc résistant à l'usure
Épaisseur: 24 mm
Poids: 22,5 kg/m2
Couleur: noir
Dimensions: sur demande

sur mesure



Type Kura P, pour aire de circulation, prix au m2 avec visserie
Kit de fixation supplémentaire

EG496500
EG420000

MATELAS POUR LOGETTE EN ROULEAU

TYPE N 20, N25 & N 33



Système permettant de faire une économie de paille et de temps. Les tapis de sol améliorent le confort, la santé, l'hygiène et favorisent le calme du troupeau. Les vaches n'hésitent pas à se coucher, ce qui ne peut qu'augmenter la production du lait.



Sol



Montage simple et rapide

Partie supérieure en profil antidérapant bosselé. Partie inférieure : tétons espacés
 Epaisseur: 20, 25 et 33 mm
 Poids: 12 kg/m² (20 mm)
 17 kg/m² (25 mm)
 18 kg/m² (33 mm)

Longueur maximale des rouleaux: 50 m
 Couleur: caoutchouc noir



Partie supérieure bosselée

Type N 20 (épaisseur 20 mm)

Matelas en rouleau, épaisseur 20 mm, largeur 1,60 m, par m linéaire	EG498160
Matelas en rouleau, épaisseur 20 mm, largeur 1,80 m, par m linéaire	EG498180
Coupe en largeur, par pce	EG440000
Coupe en longueur, par m linéaire	EG450000
Kit de fixation avec vis inox 6 x 70 mm	EG420000

Existe également en largeur 2 m. Demandez une offre.

Type N 25 (épaisseur 25 mm)



Matelas en rouleau, épaisseur 25 mm, largeur 1,80 m, par m linéaire	EG499180
Coupe en largeur, par pce	EG440000
Coupe en longueur, par m linéaire	EG450000
Kit de fixation avec vis inox 6 x 70 mm	EG420000

Partie inférieure: structure espacée, offrant une bonne adhérence et permettant de limiter les glissades.

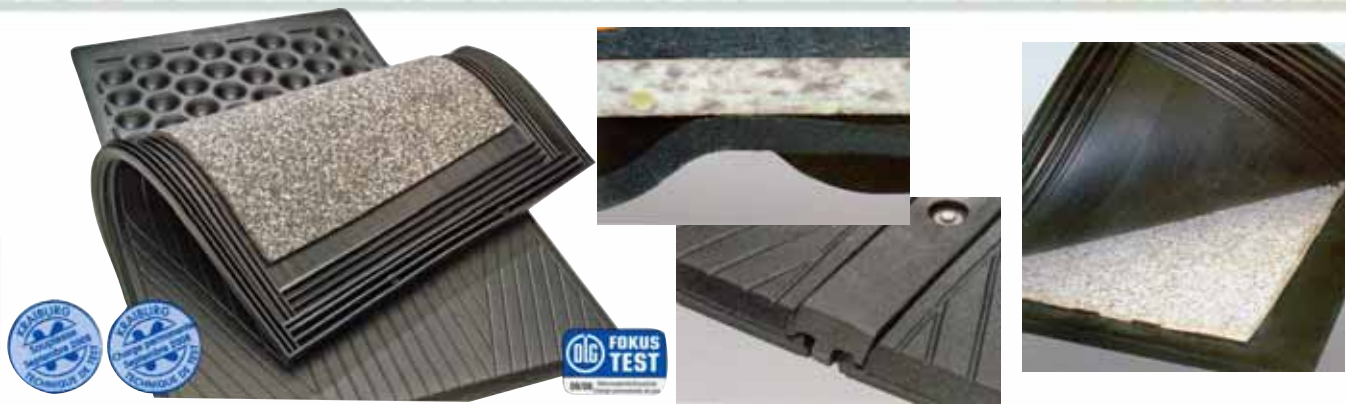
Type N 33 (épaisseur 33 mm)

Matelas en rouleau, épaisseur 33 mm, largeur 1,90 m, par m linéaire	EG499190
Coupe en largeur, par pce	EG440000
Coupe en longueur, par m linéaire	EG450000
Kit de fixation avec vis inox 6 x 70 mm	EG420000



Liste de prix sur :
- www.rothsa.com
- par tél. au 032 465 70 70
- par poste

MATELAS POUR LOGETTE TYPE KEW PLUS



Sol

Les 3 couches fonctionnelles: caoutchouc - mousse - caoutchouc offrant un confort de couchage exceptionnel
 Les sous-tapis caoutchouc, aux formes spécialement étudiées, garantissent une souplesse idéale, quelle que soit la charge supportée

La plaque de mousse insérée est parfaitement protégée par les deux couches de caoutchouc - la souplesse spéciale est conservée à long terme

La pente intégrée à l'arrière favorise la propreté

Le profil à rainures de la surface élastique contribue à l'écoulement des jus - les surfaces entrant en contact avec la vache sèchent plus rapidement.

Dimensions :	Largeurs supérieures des profils :	8,4 cm	13,4 cm	18,4 cm	24,4 cm
Epaisseurs: env. 60 mm	Longueur des profils : 183 cm				
	Largeurs inférieures des profils :	2 cm	7 cm	12 cm	19 cm
	Utilisable pour une largeur de tapis de :	115 cm	120 cm	125 cm	130 cm



Seulement disponible dans les dimensions ci-dessous :

Tapis KEW Plus en plaque	183 x 115 cm	EG486015
Tapis KEW Plus en plaque	183 x 120 cm	EG486020
Tapis KEW Plus en plaque	183 x 125 cm	EG486025
Tapis KEW Plus en plaque	183 x 131 cm	EG486031
Profils en T longueur 183 cm :		
Largeur 8,4 cm pour tapis 183 x 115 cm		EG486115
Largeur 13,4 cm pour tapis 183 x 120 cm		EG486120
Largeur 18,4 cm pour tapis 183 x 125 cm		EG486125
Largeur 24,4 cm pour tapis 183 x 131 cm		EG486131
Fixation		EG480001

MATELAS POUR LOGETTES (TAUREAUX & GENISSES)

Partie supérieure bosselée



Epaisseur 3 cm

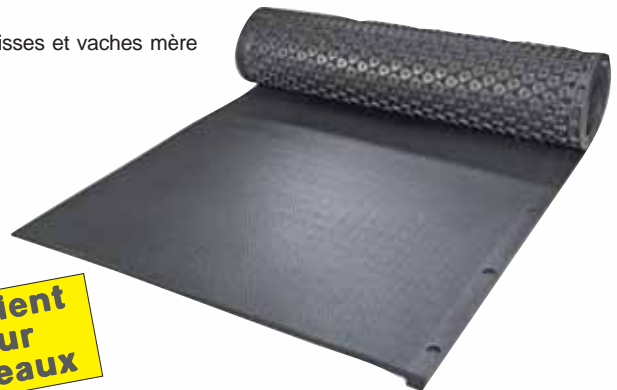
Epaisseur 30 mm
 Poids 20 kg/m²
 Couleur noir

Fixation nécessaire uniquement à l'avant. La pente intégrée à l'arrière du tapis favorise le séchage de la surface. La coupe biseautée de l'arrière du tapis évite les trébuchements et ménage les articulations.

Convient également génisses et vaches mère



Partie inférieure



Convient pour taureaux

Le profil inférieur souple en nid d'abeille, d'une très grande résistance à l'usure, crée un excellent confort de couchage.

Pour les longueurs, seul les multiples de 125 cm sont possibles soit : 125 cm - 250 cm - 375 cm, etc.

Rouleau KKM-Long-Line largeur 120 cm	EG485920
Rouleau KKM-Long-Line largeur 145 cm	EG485945
Rouleau KKM-Long-Line largeur 163 cm	EG485963
Rouleau KKM-Long-Line largeur 170 cm	EG485970
Rouleau KKM-Long-Line largeur 183 cm	EG485983
Fixation inox 6 x 90 mm	EG420100
Coupe en largeur, par pièce	EG440000
Coupe en longueur, par mètre linéaire	EG450000

Profils en T pour la fixation des extrémités gauches & droites	
T longueur 120 cm avec 4 trous pour fixations	EG485120
T longueur 165 cm avec 5 trous pour fixations	EG485165
T longueur 180 cm avec 5 trous pour fixations	EG485180
Fixation 10/100 mm pour profil T, pce	EG486181

MATELAS SOUPLE EN PLAQUE POUR LOGETTES - TYPE KKM+

Tapis caoutchouc de 3 cm d'épaisseur, possédant sur la face inférieure, un profil en nid d'abeilles d'une très grande résistance à l'usure et des zones de souplesse différentes créant un excellent confort de couchage. Sa pose et sa fixation sont faciles tout comme l'est son nettoyage. Rebords empêchant les infiltrations.



Partie supérieure

Partie supérieure en profil antidérapant rainuré et pente intégrée pour faciliter l'écoulement des jus.
Épaisseur env. 30 mm
Poids 20 kg/m²



Partie inférieure

Partie inférieure avec lèvres d'étanchéité à l'arrière du tapis, diminuant ainsi les salissures.



système puzzle sur demande

Seulement disponible dans les dimensions ci-dessous:

Tapis KKM en plaque	170 x 110 cm	EG485000
Tapis KKM en plaque	183 x 110 cm	EG485010
Tapis KKM en plaque	183 x 115 cm	EG485015
Tapis KKM en plaque	183 x 120 cm	EG485020
Tapis KKM en plaque	183 x 125 cm	EG485025
Tapis KKM en plaque	183 x 130 cm	EG485030
Tapis KKM en plaque	200 x 130 cm	EG485230
Fixation avec vis inox 6 x 70 mm (3 par tapis) par pce		EG420000
Fixation avec vis inox 6 x 90 mm (3 par tapis) par pce		EG420100

PLAQUE MULTI PERFORÉE POUR VEAUX



Plaque en plastique recyclé spécialement conçue pour la pose sur caillebotis dans une étable pour veaux sur paille.

Système d'assemblage par emboîtement donnant une bonne stabilité à l'ensemble.

Surface supérieure antidérapante grâce à des crampons. Evacuation des jus par des perforations.

Montage simple, possibilité de découpe pour adaptation en fonction de vos besoins.



Partie supérieure



Partie inférieure



Système d'assemblage

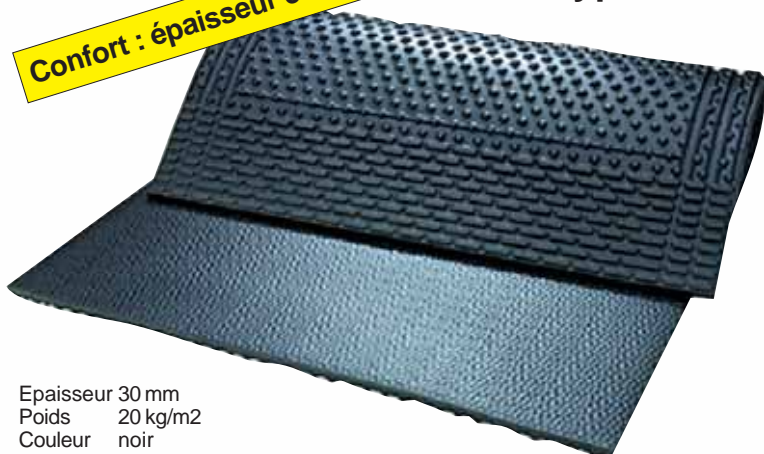
Plaque Multi perforée 75 x 115 cm (hors système d'assemblage), épaisseur 20 mm, 18 kg pce	EG470001
---	----------

TAPIS CAOUTCHOUC POUR BÊTES ATTACHÉES SEULEMENT

Modification(s)

Confort : épaisseur 30 mm

Type Lenta



Épaisseur 30 mm
Poids 20 kg/m²
Couleur noir

Une pente intégrée dans la partie arrière garanti la propreté des animaux. Une dilatation due au temps doit être prévue lors de la pose. Autorisé seulement pour du bétail attaché.

surface supérieure, profil bosselé

structure inférieure avec tétons très profilés, pour un meilleur amortissement et un confort parfait de l'animal.



EG420000

100 x 150 cm*	EG510150
100 x 165 cm	EG510165
100 x 175 cm	EG510175
100 x 185 cm	EG510186
110 x 150 cm*	EG511150
110 x 165 cm	EG511165
110 x 175 cm	EG511175
110 x 185 cm	EG511185
120 x 150 cm*	EG512150
120 x 165 cm	EG512165
120 x 175 cm	EG512175
120 x 185 cm	EG512185

*long délai de livraison



Sol

TAPIS EN MOUSSE-VINYLE POUR BÊTES ATTACHÉES SEULEMENT

Tapis mousse en vinyle antibactérien pour bêtes attachées (pas homologué SST).

Tapis composé de 3 couches :

1ère couche d'une durté moyenne, 2ème couche d'une faible durté pour le confort des animaux, 3ème couche d'une durté élevée.

Ce tapis apporte une protection des articulations des animaux, la surface est agréable pour la peau car pas d'effet de gommage comme pour le caoutchouc. Isolation optimale : chaud en hivers et frais en été. Étanche aux liquides, pour une meilleure hygiène et couchage de l'animal au sec. Montage simple, découpe du tapis possible de manière aisée.

Livré en éléments de 122 x 183 cm, attention, lors de la mise en place tenir compte d'une possible dilatation du produit. En cas d'allongement celui-ci peut-être facilement raccourci.

Protéger ces tapis des rayonnement direct du soleil (UV).



1ère couche : agréable
2ème couche : confortable
3ème couche : solide



Tapis 122 x 183 cm, épaisseur 33 mm, 13 kg / pce
Fixation complète en inox 6 x 90 mm

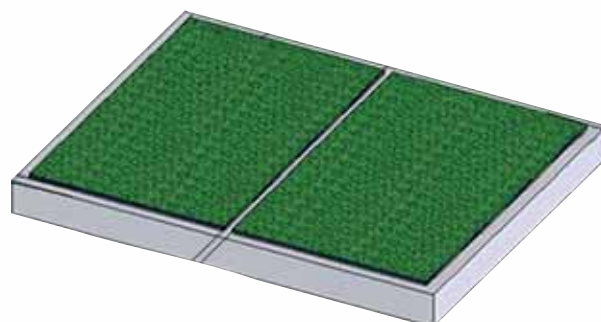
EG10000
EG420100



Partie supérieure



Partie inférieure

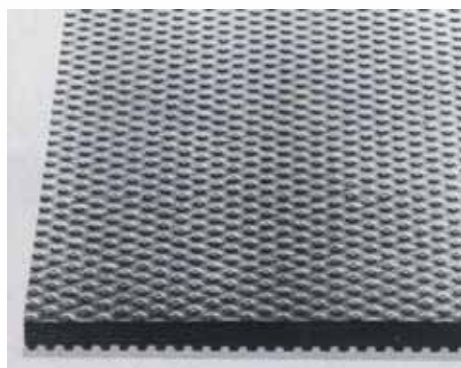


Fixation du tapis, côté tête seulement, espacement entre tapis : 4-6 cm en raison de la dilatation de la matière.

TAPIS EN PLAQUE POUR BÉTAIL ATTACHÉ, BOXES À CHEVAUX, ETC.

Sol

TYPE KN

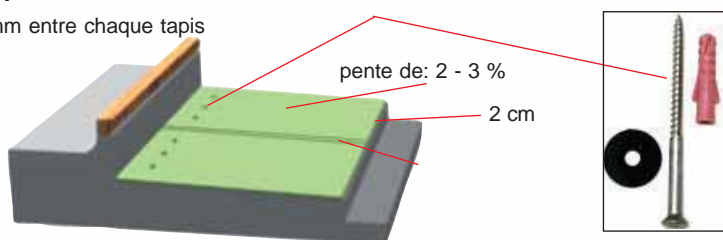


Longueur	Largeur					Longueur
	90 cm	100 cm	110 cm	120 cm	130 cm	
140 cm	--	EG410140	--	--	--	140 cm
150 cm	--	EG410150	EG411150	--	--	150 cm
165 cm	EG419165	EG410165	EG411165	--	--	165 cm
175 cm	--	EG410175	EG411175	EG412175	--	175 cm
183 cm	--	EG410183	EG411183	EG412183	EG413183	183 cm
200 cm	--	EG410200	EG411200	EG412200	EG413200	200 cm
220 cm	--	EG410220	EG411220	EG412220	--	220 cm

Fixation (3 par tapis) par pce EG420000

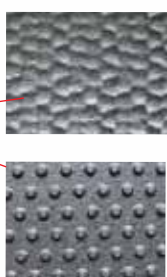
Montage :

env. 3-5 mm entre chaque tapis



partie supérieure
partie inférieure

Epaisseur: 20 mm
Poids: 20 kg/m²
Couleur: noir



TYPE ATLAS KRAIBURG



Domaine: Boxes pour chevaux/manège
Matériel: Caoutchouc
Partie supérieure: Profil antidérapant bosselé, noir
Partie inférieure: Rainurée
Epaisseur: 18 mm
Poids: 20 kg/m²
Remarque: Dérouler les tapis et ne pas les compresser les uns contre les autres. Garder un écart de 2 cm sur les 4 côtés de la paroi de délimitation. Les tapis peuvent être découpés à l'aide d'un couteau aiguisé. Conseil : humidifier le couteau.

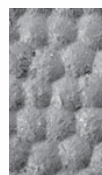
Options

Fixation avec vis inox 6 x 70 mm	EG420000
Frais de coupe transversale	EG440000
Couteau à caoutchouc noir	EG450010

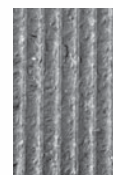
Fixation
(3 par tapis) par pce



Fixation



Partie supérieure

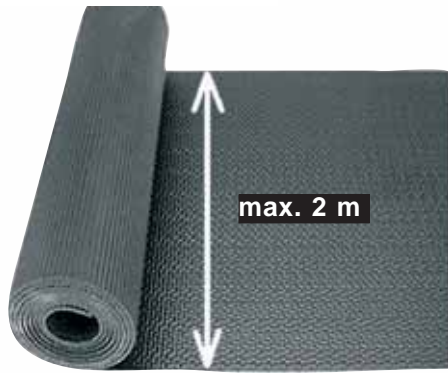


Partie inférieure

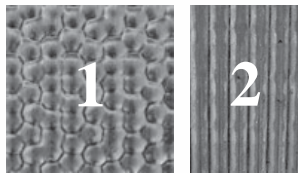
Tapis en caoutchouc	100 x 250 cm	EG410250
Tapis en caoutchouc	100 x 300 cm	EG410300
Tapis en caoutchouc	100 x 350 cm	EG410350
Tapis en caoutchouc	110 x 250 cm	EG411250
Tapis en caoutchouc	110 x 300 cm	EG411300
Tapis en caoutchouc	110 x 350 cm	EG411350
Tapis en caoutchouc	120 x 250 cm	EG412250
Tapis en caoutchouc	120 x 300 cm	EG412300
Tapis en caoutchouc	120 x 350 cm	EG412350



Modification(s)



Sol



Tapis en rouleau, épaisseur 10 mm, avec toile de renforcement à l'intérieur du caoutchouc, noir. Profil supérieur (1) bosselé et inférieur (2) rainuré.

Poids: 10 kg/m²
Longueur maximum 70 m.

Largeur 180 cm	EG460180
Largeur 200 cm	EG460200
Frais de coupe en largeur par pce	EG440000
Frais de coupe en longueur, par m	EG450000

TYPE THERMO 8, 10 & 15 mm d'épaisseur

	Pour couloirs épaisseur 8mm	Pour couloirs épaisseur 10mm*	Pour boxes & couloirs épaisseur 15mm
	11,5 kg/m ²	12 kg/m ²	21 kg/m ²
Largeur 100 cm	EG462100	EG462010	--
Largeur 120 cm	EG462120	EG462012	--
Largeur 150 cm	EG462150	EG462015	--
Largeur 200 cm	EG462200	EG462020	EG460020
Largeur 250 cm	--	EG462025	EG460025
Largeur 300 cm	--	EG462030	EG460030
Largeur 350 cm	--	EG462035	EG460035
Largeur 400 cm	--	EG462040	EG460040
Frais de coupe en largeur par pce			EG440000
Frais de coupe en longueur, par m			EG450000

* Tapis en rouleau, épaisseur 10 mm, avec toile de renforcement à l'intérieur du caoutchouc, noir.

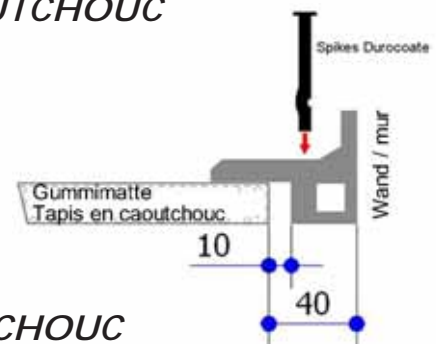


Longueurs disponibles :
pour largeurs de 100 à 200 cm, maximum 70 m
pour largeurs de 250 à 300 cm, maximum 30 m
pour largeurs de 350 à 400 cm, maximum 12 m



RACCORD DE PAROI-TAPIS EN CAOUTCHOUC

Système permettant d'obtenir un raccord propre entre les parois et les tapis, particulièrement pour les boxes à chevaux.



Profil de raccord paroi tapis avec fixations (pour tapis épaisseur 10 mm), par m ¹ .	EG420351
Profil de raccord paroi tapis avec fixations (pour tapis épaisseur 15 mm), par m ¹ .	EG420350

BANDE D'ÉTANCHÉITÉ EN CAOUTCHOUC



Bande d'étanchéité en caoutchouc, largeur 15 cm, épaisseur 1,2 mm, prix par mètre, mais livré en rouleau de 15 m	EG420330
Matériel de jointoiment polyflex 444, cartouche de 290 ml	EG420300

TAPIS BOXES À CHEVAUX

TAPIS STANDARD «PUZZLE»

Sol



Puzzle

Tapis caoutchouc standard 100 x 100 cm
4 bordures en puzzle.

409

Domaine: Boxes pour chevaux seulement
Matériel: Caoutchouc
Partie supérieure: Profil têtes de chevaux
Partie inférieure: Rainurée
Épaisseur: 16 mm
Poids: 20 kg/m²
Remarque: Lors de la pose, tenir compte de la dilatation du tapis due à la chaleur.



TAPIS CAOUTCHOUC



Surface inférieure

Surface supérieure

Tapis intérieurs pour boxes à chevaux. Le système alvéolaire de la partie inférieure du tapis apporte une bonne isolation thermique. Une élasticité optimale apporte un confort aux animaux. Système permettant une économie de litière. Assemblage par système de rainurage.



Tapis caoutchouc, par pièce
Dimensions du tapis : 120 x 80 cm
Surface couverte : 117 x 76 cm
Épaisseur : 30 mm

4000

PLAQUES POUR BOXES À CHEVAUX AVEC PAILLE

Plaques en plastique recyclé **rigide**, uniquement pour l'intérieure, système d'assemblage simple par rainures, peut-être découpé avec une scie sauteuse. Bonne isolation entre le sol froid et l'animal en raison d'un vide d'air résultant de la structure inférieure.



Assemblage



Surface supérieure



Surface inférieure



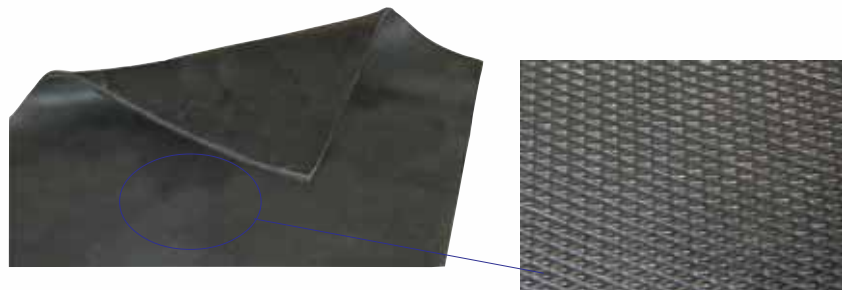
Plaque en plastique recyclé, par pièce
surface couverte : 75 x 115 cm
Épaisseur : 20 mm

EG470000

Modification(s)

TAPIS BOXES À CHEVAUX, COULOIRS

Tapis en caoutchouc noir partie supérieure striée losanges et partie inférieure lisse. Utilisable en particulier pour boxes à chevaux. Dimensions standard : 100 x 200 cm. Pose simple bord à bord sur une surface stable, longue durée de vie. Non utilisable pour les couches et logettes pour bovins. Sur demande possible également en 100 x 150 cm ou 122 x 183 cm.



Épaisseur 17 mm
Poids 24 kg/m²
Couleur noir



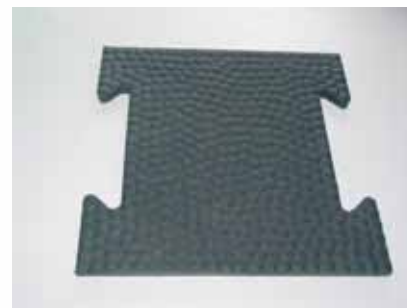
Sol

Tapis caoutchouc standard 100 x 200 cm
épaisseur 17 mm, 24 kg/m².

4024

TAPIS CHEVAUX, POUR RONDS DE LONGE

Petits tapis puzzle en caoutchouc noir, spécialement adaptés pour les ronds de longe, très peu de chute, pose facile et rapide. Bonne résistance à l'usure et à l'abrasion, surface supérieure bosselée anti dérapante. Ménagement des articulations des animaux et bon potentiel de diminution du bruit.



Tapis caoutchouc puzzle 39 x 34 cm
épaisseur 19 mm.

1003

TAPIS SOFT CHEVAL



Domaine: Matelas Confort économique en paille pour chaque box pour cheval
Matériel: Caoutchouc / Mousse

Épaisseur : 50 mm - Poids : 110 kg/pce - Grandeur : 180 x 240 cm

Particularités :

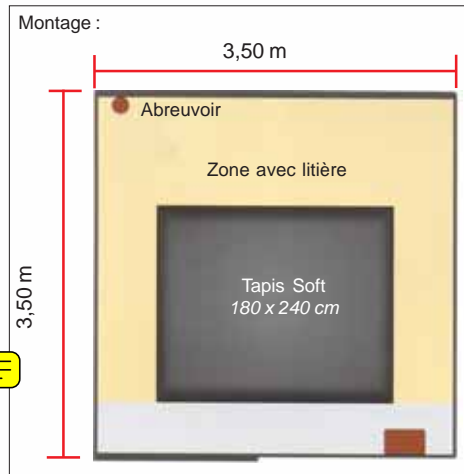
En règle générale, nous mettons de la paille sur les surfaces de couches. Ceci est un grand investissement en temps, en argent et en demande de travail. Cette couche donne un bel effet optique, mais après quelques heures, les chevaux l'ont très fortement salie et poussée sur le côté.

Les chevaux se couchent souvent à même le sol d'étable ou sur des matelas en caoutchouc rigide. Dans les étables pour bovins, les matelas souples ont un grand succès depuis quelques années déjà.

Le tapis est hermétique, car les deux couches de caoutchouc sont soudées sur le pourtour.

Coupe du tapis :
partie supérieure caoutchouc bosselé ép. 8 mm
partie centrale mousse renforcée
partie inférieure caoutchouc ép. 8 mm

**Economie de litière
Confort de l'animal**



Tapis soft cheval 180 x 240 cm EG481824

PLAQUES «ELASTIC» POUR PADDOCK & AIRES DE PROMENADE

Sol

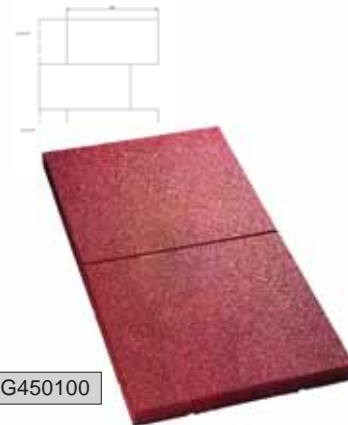
Domaine : Sortie de paddock, couloirs, boxes de nettoyage, place de nettoyage (extérieure), étable ouverte / stabulation, installation de conduite, chemin.
 Matériel: PU, élastique, granulés de caoutchouc, poids : 35 kg/m2.
 Particularités: Silencieux. Résiste au gel. Antidérapant. Ménage les articulations. Perméable à l'eau. Respectueux des fers. Résistant à la moisissure. Bel aspect.

Partie supérieure : Bordeaux, vert ou noir.
 Partie inférieure: Plate - Epaisseur 43 mm

Tapis confort ELASTIC 200 x 100 cm épaisseur 4,3 cm	EG451200
Tapis confort ELASTIC 100 x 50 cm, épaisseur 4,3 cm avec rainure à 50 cm, avec système d'assemblage.	EG450100
Pavés en forme de «i», 20 x 16 cm, épaisseur 4,3 cm	EG451800

Montage:
 Pose sur fond pierreux aplani, possible également sur sols en béton ou en asphalte.
 Dans tous les cas une délimitation des extrémités est nécessaire avec des bordures résitantes (béton, bois, etc.).

Remarque:
 Une diminution de la surface en long et en large peut apparaître à cause de la chaleur (peut être compensée en remplissant de sable).



EG450100



EG451800



PLAQUES POUR PADDOCK & AIRES DE PROMENADE



Tapis conçu pour places extérieures, résistant au U.V. robuste. Egalement résistant au passage de véhicules. Système d'acrochage garantissant un assemblage optimal des différentes plaques. Entretien simple. Pose uniquement sur une surface dure et régulière.

Partie supérieure : croix
 Partie inférieure : anneaux
 Epaisseur : 24 mm
 Poids : 14 kg/m2

Plaque pour paddock 75 x 115 cm EG412080



Partie supérieure



Partie inférieure



Résistant au passage de véhicules



Système d'assemblage



TAPIS PROFIL ANTIDERAPANT POUR VEHICULES



Domaine: Rampe pour véhicules de transport.
 Matériel: Caoutchouc de première qualité, avec tissu.

Partie supérieure: profil antidérapant avec lattes transversales
 Partie inférieure: profil fin (impression)

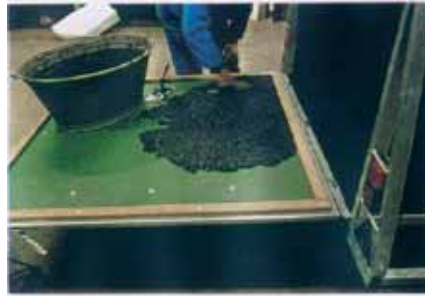
- Epaisseur: 5-6 mm
- Dimensions standard : largeur 210 cm.
- Poids: 17 kg par mètre linéaire.

Tapis profil antidérapant avec lattes transversales, largeur 210 cm. - Prix par m'	EG240210
Coupe en largeur, par pièce	EG440000
Coupe en longueur, par mètre linéaire	EG450000



REVÊTEMENT DE SOL EN CAOUTCHOUC COULÉ, ANTIDÉRAPANT

105



Système en trois composants, non nocifs pour l'environnement, latex, durcisseur et granulés en caoutchouc. L'application s'effectue directement à la truelle. L'épaisseur moyenne de ce revêtement est d'environ 10-12 mm. Par contre, 5-6 mm suffisent pour les rampes de chargement. Utilisable sur sol bois, ciment ou asphalte.

Pour env. 4-5 m ² , kit composé de : - latex, type NA/2 , seau de 21,5 kg - durcisseur, type NB, seau de 9 kg - granulés caoutchouc, sac de 17,5 kg	CA100
---	--------------



Domaine d'utilisation:

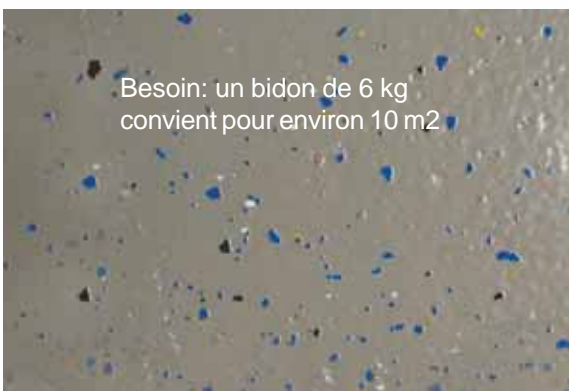
Produit mis au point pour la protection des sols et des rampes d'accès pour vans et bétailières.
 Protection de sol ciment et asphalte dans les boxes à chevaux. Egalement utilisable pour atelier de travail, laiterie, étable, bergerie, porcherie, chenil, etc.

PEINTURE DE PROTECTION POUR PAROIS ET SOLS INTERIEURS

Système permettant de préserver la qualité des murs, résistant aux nettoyeurs à haute pression. Très bon aspect esthétique, économique, disponible en plusieurs couleurs. Très peu d'entretien. Ce revêtement peut être appliqué sur du béton, briques, crépis.

Pour parois de porcheries, étables, chambres à lait, locaux humides, caves, etc.
Pour sols (peu utilisés): buanderie, cave, bureau, local de stockage.

EG140005



Besoin: un bidon de 6 kg convient pour environ 10 m²

Remarques:

Le fond doit être sec, propre, sans trace de graisse ni huile, sans poussière ni particules. Température du support entre 8 et 30°.



Résine époxy 2 composants

Paroi verte (RAL 6021) 6 kg	EG113006
Paroi blanche (RAL 9010) 6 kg	EG113106
Paroi grise (RAL 7032) 6 kg	EG113206
Flocons de caoutchouc (bleu, blanc, rouge, vert, noir, pour env. 50 m ²)	EG140005

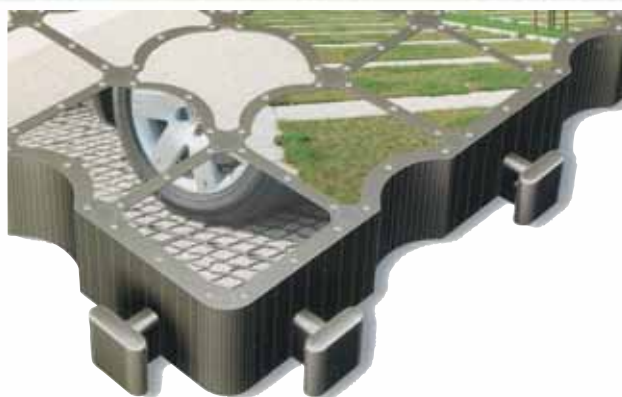


Attention :

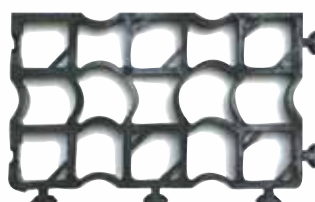
Le sol, lors de la pose de ce revêtement, doit être propre, sans traces de graisse ni d'huile, pas de poussière, ni de particules. Age minimum des fonds à base de ciment 4 semaines.

GRILLES DE STABILISATION DE SOL RENFORCÉES

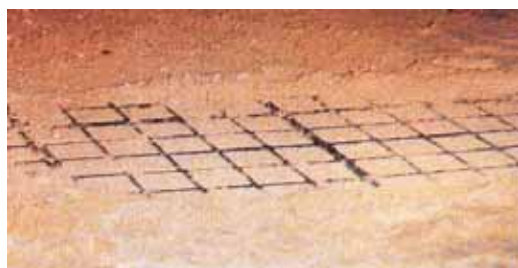
Sol



Grilles synthétiques idéales pour les entrées de pâturage, paddock, places de chargement, places de parc, renforcement de chemins, etc...



Couleur noir, environ 11 kg par m², 1 palette complète = 57,20 m². Assemblage système puzzle, résistant au gel, aux UV et à l'ammoniac, également très résistant à la charge. Mise en place simple et rapide. Ce système conserve la souplesse du sol et ménage ainsi les articulations des bêtes tout en supprimant les bourbiers.



Grille 33 x 33 x 5 cm / m ²	jusqu'à	120 m ²	EG451300
Grille 33 x 33 x 5 cm / m ²	dès	120 m ²	EG451300 1
Grille 33 x 33 x 5 cm / m ²	dès	500 m ²	EG451300 2
Grille 33 x 33 x 5 cm / m ²	dès	800 m ²	EG451300 3

*prix sans TVA, remise, rabais & escompte non déduits.

GRILLES DE STABILISATION DE SOL STANDARDS



Grille 50 x 50 cm par m ² (4 pcs par m ²) Epaisseur 5 cm. Env. 6,68 kg/m ²	10105011
---	----------

Installation complète comprenant l'élaboration du projet, travaux de génie civil, barrière et mise en place de la couche de travail.



Sable de silice naturel, lavé et criblé pour une granulométrie optimum pour les sols équestres.

Avantages : la meilleure qualité au meilleur prix. Entretien simple, une herse plate suffit. Reste compact, ne s'écarte pas au passage des chevaux tout en gardant de la souplesse. Non volatile, ne fait aucune poussière. Idéal comme place de travail journalière comme pour les concours. Plus de 100 références à disposition.



Voir équipements en pages 17, 20, 282 et 312.